



Επαγγελματικά Πλυντήρια ποτηριών, πλυντήρια πιάτων



CAMVER
PROFESSIONAL

www.camver.gr

Ο χώρος στον οποίο
πραγματοποιούνται οι
περισσότεροι έλεγχοι **είναι η
κουζίνα, όπου η υγιεινή και η
καθαριότητα είναι μεγάλης
σημασίας.**

Η **CAMVER Professional** προσφέρει
λύσεις για όλες τις επιφάνειες,
ακόμα και εκείνες που έρχονται
σε επαφή με τα τρόφιμα,
σύμφωνα με τις απαιτήσεις και
τους **ισχύοντες κανονισμούς βάση
του προγράμματος HACCP.**

Η πλήρης σειρά
για τους επαγγελματίες
πλυντηρίων πιάτων



Καθαρό και φωτεινό στο πλυντήριο πιάτων

ΜΗΧΑΝΙΚΗ ΔΡΑΣΗ

ΘΕΡΜΙΚΗ ΔΡΑΣΗ

ΠΡΟΣΩΡΙΝΗ ΔΡΑΣΗ

ΧΗΜΙΚΗ ΕΝΕΡΓΕΙΑ

Το αυτόματο πλύσιμο πιάτων είναι η διαδικασία με την οποία αφαιρείται η βρωμιά από τα πιάτα, χάρη στο πλύσιμο σε νερό με τη βοήθεια επαρκών προϊόντων και πλυντηρίου πιάτων. Σε ένα πλυντήριο πιάτων, αλληλεπιδρούν 4 παράγοντες: τα τρυβλία ψεκάζονται με εκτόξευση νερού υπό πίεση που παράγεται από τη θερμοκρασία του νερού. Η διάρκεια της διαδικασίας πλύσης, το σκεύασμα του απορρυπαντικού και το ζέλυμα επιτρέποντας στο νερό να αφαιρεθεί βρωμιά από τα πιάτα.

ΔΙΑΔΙΚΑΣΙΑ ΠΛΥΣΗΣ

Μια διαδικασία πλύσης αποτελείται από διάφορες φάσεις ανάλογα με τον τύπο της βρωμιάς και τον τύπο των πιάτων.

Οι φάσεις μπορούν να χωριστούν σε:

Η φάση εμβάπτισης είναι μια οπτική φάση, που συνιστάται όταν τα πιάτα δεν πλένονται αμέσως.

Η φάση πριν από την πλύση είναι οπτική, χρησιμοποιείται όταν τα πιάτα είναι πολύ βρώμικα και πλένονται αμέσως.

Η φάση πλύσης είναι πάντα παρούσα και έχει το σκοπό εξαλείφει πλήρως τη βρωμιά.

Η φάση ξεβγάλματος είναι πάντα παρούσα και έχει το σκοπό ίχνη απορρυπαντικού και διανομήστο διάλυμα έκπλυσης για επιτάχυνση της ξήρασης των πιάτων.

1. ΕΝΥΔΑΤΩΣΗ

2. ΠΡΟ-ΠΛΥΣΗ

3. ΠΛΥΣΙΜΟ

4. ΞΕΒΓΑΛΜΑ

ΧΑΡΑΚΤΗΡΙΣΤΙΚΑ ΝΕΡΟΥ

Για καλύτερα αποτελέσματα, το νερό πρέπει να έχει τα ακόλουθα χαρακτηριστικά: και άχρωμο.

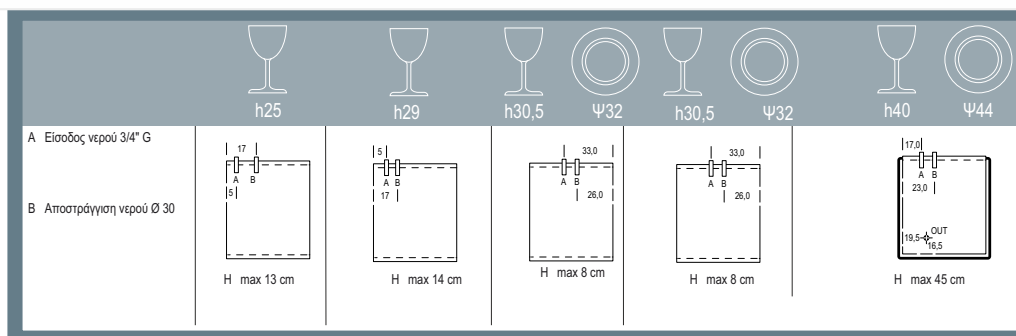
- Άοσμο: πρέπει να είναι άοσμο, διότι μια άσχημη μυρωδιά μπορεί να είναι ένα σημάδι του contamin on

- Μαλακό: η σκληρότητα δείχνει την ποσότητα ασβεστίου και μαγνησίου άλατα που υπάρχουν στο νερό.





		EASY35	EASY40	EASY50	EASY53	EASY90
		00082350	00082400	00082500	00082530	00081900
Εξωτερικές διαστάσεις	cm	41x49xh65	46x54xh69	56x60xh80	56x60xh80	63,5x73,5xh146
Διαστάσεις καλαθιού	cm	35x35	40x40	50x50	50x50	50x50
Κύκλος πλύσης	sec	150	150	120-180	120-180	75-180
Δυνητικά κούπες-ποτήρια	n/h	800	1100	-	-	-
Δυνητικά πιάτα	n/h	-	-	540-360	540-360	960-400
Χωρητικότητα δεξαμενής	lt	9,5	12,5	17	17	18
Χωρητικότητα λέβητα	lt	3,7	3,7	4,7	4,7	8,0
Κατανάλωση νερού σε κάθε κύκλο	lt	2,9	2,9	3,5	3,5	3,8
Στοιχεία δεξαμενής	kW	1,40	1,40	2,50	2,50	2,50
Στοιχεία λέβητα	kW	3,00	3,00	3,00	4,50	6,00
Ισχύς αντλίας	kW	0,23	0,23	0,53	0,53	0,74
Συνολική δύναμη	kW	3,23	3,23	3,53	5,03	6,74
Παροχή κρύου νερού	kW	-	-	-	6,00	9,00
Συνολική ισχύς με κρύο νερό	kW	-	-	-	6,53	9,74
Τάση τροφοδοσίας	Volt/Hz	230 1N/50	230 1N/50	230 1N/50	400 3N/50 - 230 3N/50 - 230 1N/50	
Πίεση παροχής νερού	ATE	1,5-3	1,5-3	1,5-3	1,5-3	2-3
Μέγιστη θερμοκρασία παροχής νερού	°C	50	50	50	50	50
Επίπεδο θορύβου στο 1 μέτρο	dBA	<70	<70	<70	<70	<70
Πλύσιμο των χεριών	n	1	1	2	2	2
Ξέπλυμα βραχιόνων /	n	2	2	2	2	2



Σειρά EASY 35



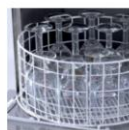
EASY35 H 25



EASY35 H29



EASY50/53



Τα πλυντήρια ποτηριών και τα πλυντήρια πιάτων EASY είναι πλήρως κατασκευασμένα από ανοξείδωτο χάλυβα, με εξωτερικό φινίρισμα SCOTH-BRITE, συμπεριλαμβανομένων εσωτερικών εξαρτημάτων όπως ο λέβητας, ο κάτω και πάνω βραχίονας πλύσης (μόνο ο κάτω βραχίονας πλύσης στα πλυντήρια ποτηριών), ο κάτω και πάνω βραχίονας ξεβγάλματος. Κατασκευασμένα σύμφωνα με τα πρότυπα CE, τα μηχανήματα είναι εξοπλισμένα με θωρακισμένα θερμαντικά στοιχεία με θερμοστατική προστασία για τη θέρμανση του νερού στο λέβητα και στη δεξαμενή και εξοπλισμένα με μικροδιακόπτη για διακοπή λειτουργίας σε περίπτωση ανοίγματος της

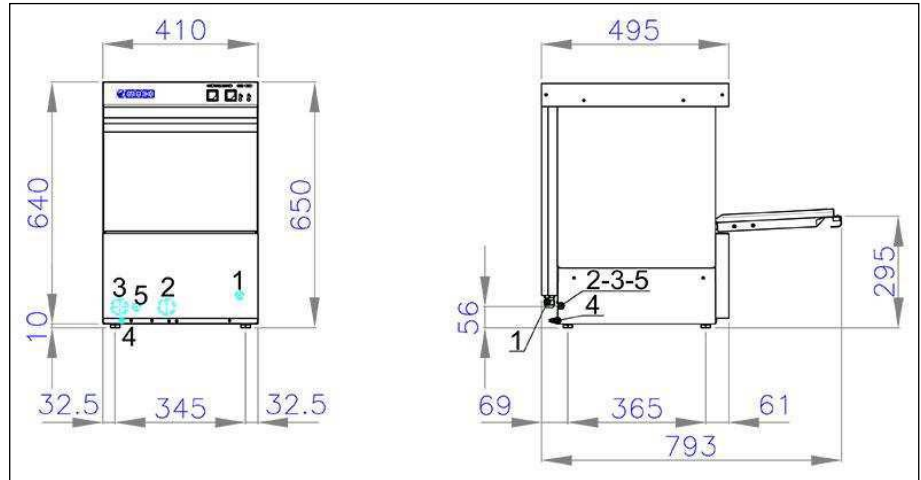
Πλήρως αυτόματη λειτουργία μέσω ηλεκτρομηχανικών κουμπιών, προσφέρουν κύκλο πλυσίματος 150 δευτερολέπτων για πλυντήρια ποτηριών EASY 35 και EASY 40 και διπλό κύκλο πλυσίματος 120 και 180 δευτερολέπτων για πλυντήρια πιάτων EASY 50 και EASY 53.

Όλα τα μοντέλα είναι εξοπλισμένα με αντλία λαμπρυντικού.

Easy glasswasher and dishwasher

Η πλήρης σειρά για τους επαγγελματίες

πλυντηρίων πιάτων

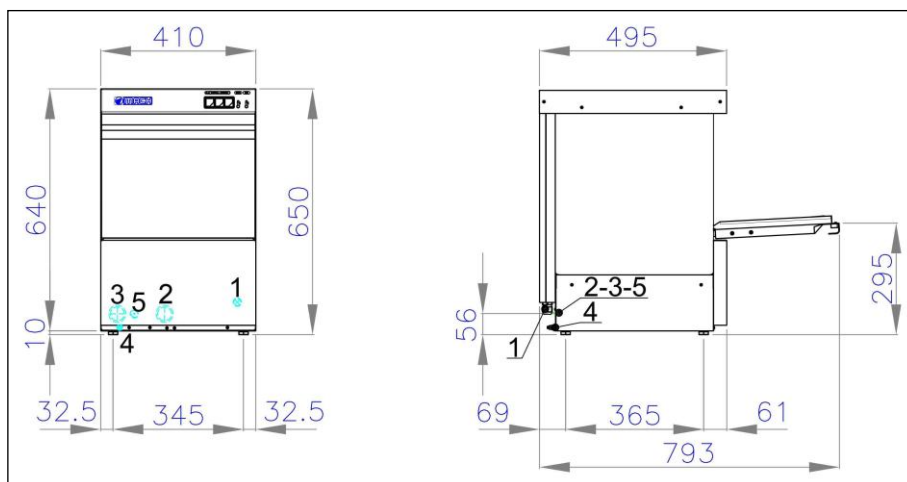
35 MB9235


1. Είσοδος καλωδίου ρεύματος 3x1,5(230Vx1-50Hz) 2. Σωλήνας αποχέτευσης νερού $\varnothing 30$ Hmax=13cm.
 3. Σωλήνας φόρτωσης νερού $\varnothing 3/4$ "Γ 4. Ισοδυναμία 5. Είσοδος δοσομετρικών αντλιών



- Μονό τοίχομα.
- Δεξαμενή με στρογγυλεμένες γωνίες.
- Πλήρως αυτόματη λειτουργία με ηλεκτρομηχανική έλεγχο.
- Μαγνητικός μικροδιακόπτης για διακοπή λειτουργίας του σκευή όταν ανοίγει η πόρτα.
- Χρήσιμο ύψος πλύσης 25 cm.
- Τετράγωνο καλάθι 35x35 cm. (παρέχεται με 2 καλάθια για ποτήρια, 1 ένθετο πιατάκι, 1 θήκη για μαχαιροπίρουνα).
- Ανεξάρτητοι κάτω βραχίονες πλύσης και ξεβγάλματος (πάνω μόνο βραχίονας ξεβγάλματος).
- Χρόνος κύκλου πλύσης 150 δευτερόλεπτα (χωρητικότητα 800 pz/h)
- Τυποποιημένη ενσωματωμένη αντλία λαμπρυντικού.
- Ενσωματωμένος μονωμένος λέβητας από ανοξείδωτο χάλυβα AISI 304L.
- Θέρμανση λέβητα και δεξαμενής μέσω θερμοστατικής προστατευμένα θωρακισμένα θερμαντικά στοιχεία (σε αντάλλαγμα).
- Χωρητικότητα δεξαμενής lt. 9,5 και χωρητικότητα λέβητα lt. 4,0.
- Κατανάλωση νερού ανά κύκλο lt. 2,2 - Πίεση νερού είσοδος ATE 1,5-3,0 - Μέγιστη θερμοκρασία εισόδου νερού 50°C.
- Θερμαντικό στοιχείο δεξαμενής kW 1,4
- Θερμαντικό στοιχείο λέβητα kW 3,0.
- Ισχύς αντλίας πλύσης Hp 0,27.
- Επίπεδο θορύβου στο 1 m. < 70 dbA.
- Συνολική ισχύς kW 3,23

35 MB9510

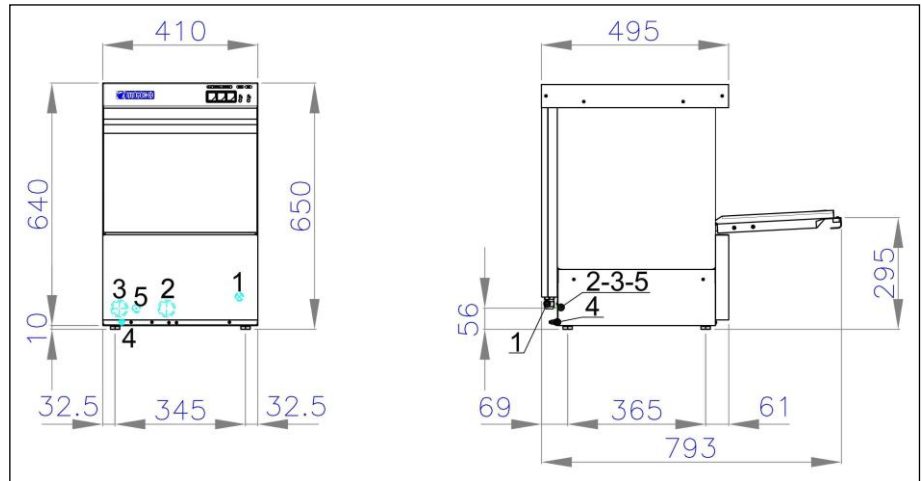


1. Είσοδος καλωδίου ρεύματος 3x1,5(230Vx1-50Hz) 2. Σωλήνας αποχέτευσης νερού Ø30 Hmax=13cm.
3. Σωλήνας φόρτωσης νερού Ø3/4"Γ 4. Ισοδυναμία 5. Είσοδος δοσομετρικών αντλιών



- Μονό τοίχομα.
- Δεξαμενή με στρογγυλεμένες γωνίες.
- Πλήρως αυτόματη λειτουργία με ηλεκτρομηχανικήέλεγχους.
- Μαγνητικός μικροδιακόπτης για διακοπή λειτουργίας τουσυσκευή όταν ανοίγει η πόρτα.
- Χρήσιμο ύψος πλύσης 23,5 cm.
- Τετράγωνο καλάθι 35x35 cm. (παρέχεται με 2 καλάθια γιαποτήρια, 1 ένθετο πιατάκι, 1 θήκη για μαχαιροπίρουνα).
- Ανεξάρτητοι κάτω/πάνω βραχίονες πλύσης και ξεβγάλματος.
- Χρονομετρημένο χειροκίνητο κρύο ξέβγαλμα.
- Χρόνος κύκλου πλύσης 150 δευτερόλεπτα (χωρητικότητα 800 pz/h).
- Τυπική ενσωματωμένη αντλία λαμπρυντικού.
- Ενσωματωμένος μονωμένος λέβητας από ανοξείδωτο χάλυβα AISI 304L.
- Θέρμανση λέβητα και δεξαμενής μέσω θερμοστατικήςπροστατευμένα θωρακισμένα θερμαντικά στοιχεία (σε αντάλλαγμα).
- Χωρητικότητα δεξαμενής lt. 9,5 και χωρητικότητα λέβητα lt. 4,0.
- Κατανάλωση νερού ανά κύκλο lt. 2,2 - Πίεση νερούείσοδος ATE 1,5-3,0 - Μέγιστη θερμοκρασία εισόδου νερού 50°C.
- Θερμαντικό στοιχείο δεξαμενής kW 1,4 - Θερμαντικό στοιχείο λέβηταkW 3,0.
- Ισχύς αντλίας πλύσης Hp 0,27.
- Επίπεδο θορύβου στο 1 mt. < 70 dbA.

35 MB9510R

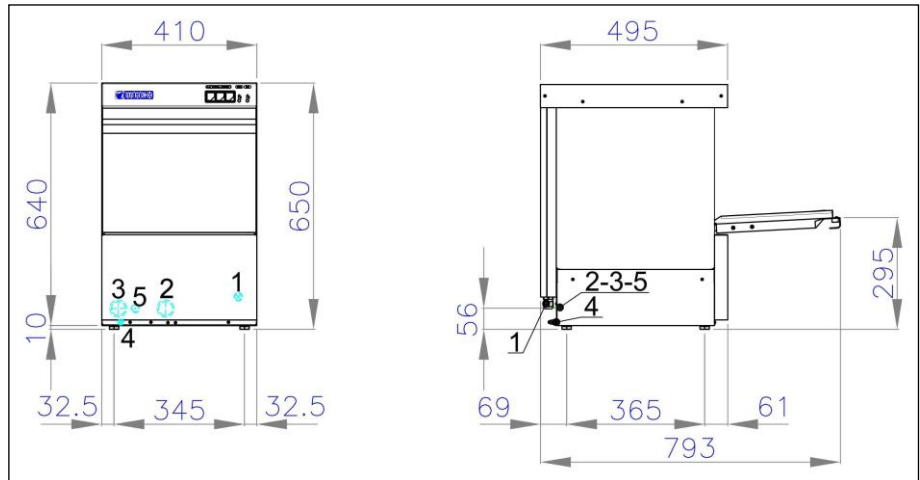


1. Είσοδος καλωδίου ρεύματος 3x1,5(230Vx1-50Hz)
2. Σωλήνας αποχέτευσης νερού $\varnothing 30$ Hmax=13cm.
3. Σωλήνας φόρτωσης νερού $\varnothing 3/4"$
4. Ισοδυναμία
5. Είσοδος δοσομετρικών αντλιών



- Μονό τοίχομα.
- Δεξαμενή με στρογγυλεμένες γωνίες.
- Πλήρως αυτόματη λειτουργία με ηλεκτρομηχανική έλεγχο.
- Μαγνητικός μικροδιακόπτης για διακοπή λειτουργίας του συσκευής όταν ανοίγει η πόρτα.
- Χρήσιμο ύψος πλύσης 23,5 cm.
- Στρογγυλό καλάθι $\varnothing 34$ cm. δεν περιστρέφεται (παρέχεται με 2 καλάθια για ποτήρια και 1 πλαίσιο στήριξης για στρογγυλό καλάθι, 1 ένθετο πιατάκι, 1 θήκη για μαχαιροπίρουνα).
- Ανεξάρτητοι κάτω/πάνω βραχίονες πλύσης και ξεβγάλματος.
- Χρονομετρημένο χειροκίνητο κρύο ξέβγαλμα
- Χρόνος κύκλου πλύσης 150 δευτερόλεπτα (χωρητικότητα 800 pz/h).
- Τυπική ενσωματωμένη αντλία λαμπρυντικού.
- Ενσωματωμένος μονωμένος λέβητας από ανοξείδωτο χάλυβα AISI 304L.
- Θέρμανση λέβητα και δεξαμενής μέσω θερμοστατικής προστατευμένα θωρακισμένα θερμαντικά στοιχεία (σε αντάλλαγμα).
- Χωρητικότητα δεξαμενής lt. 9,5 και χωρητικότητα λέβητα lt. 4,0.
- Κατανάλωση νερού ανά κύκλο lt. 2,2 - Πίεση νερού είσοδος ATE 1,5-3,0 - Μέγιστη θερμοκρασία εισόδου νερού 50°C.
- Θερμαντικό στοιχείο δεξαμενής kW 1,4 - Θερμαντικό στοιχείο λέβητα kW 3,0.
- Ισχύς αντλίας πλύσης Hp 0,27.
- Επίπεδο θορύβου στο 1 mt. < 70 dbA.

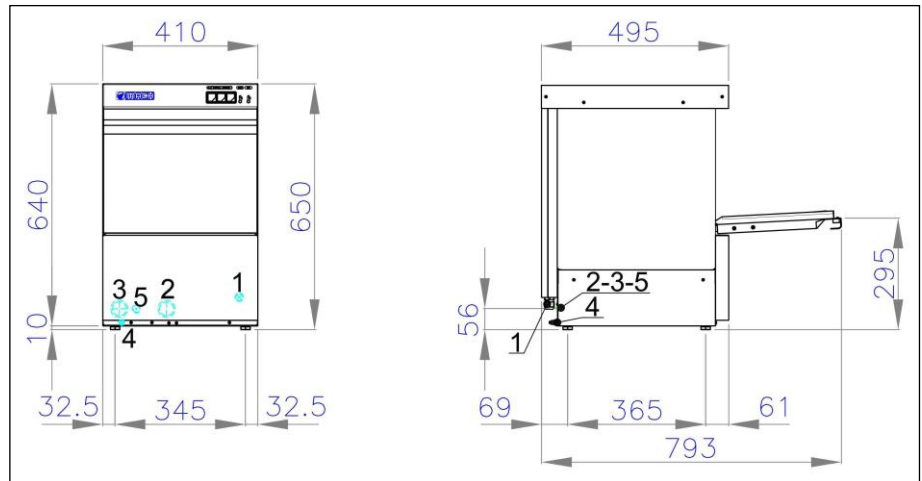
35 MB9530



1. Είσοδος καλωδίου ρεύματος 3x1,5(230Vx1-50Hz) 2. Σωλήνας αποχέτευσης νερού Ø30 Hmax=13cm.
 3. Σωλήνας φόρτωσης νερού Ø3/4"Γ 4. Ισοδυναμία 5. Είσοδος δοσομετρικών αντλιών



- Διπλό τοίχομα.
- Δεξαμενή με στρογγυλεμένες γωνίες.
- Πλήρως αυτόματη λειτουργία με ηλεκτρομηχανική έλεγχο.
- Μαγνητικός μικροδιακόπτης για διακοπή λειτουργίας του συσκευή όταν ανοίγει η πόρτα.
- Χρήσιμο ύψος πλύσης 23,5 cm.
- Τετράγωνο καλάθι 35x35 cm. (παρέχεται με 2 καλάθια για ποτήρια, 1 ένθετο πιατάκι, 1 θήκη για μαχαιροπίρουνα).
- Ανεξάρτητοι κάτω/πάνω βραχίονες πλύσης και ξεβγάλματος.
- Χρονομετρημένο χειροκίνητο κρύο ξέβγαλμα
- Χρόνος κύκλου πλύσης 150 δευτερόλεπτα (χωρητικότητα 800 pz/h).
- Τυπική ενσωματωμένη αντλία λαμπρυντικού.
- Ενσωματωμένος μονωμένος λέβητας από ανοξείδωτο χάλυβα AISI 304L.
- Θέρμανση λέβητα και δεξαμενής μέσω θερμοστατικής προστατευμένα θωρακισμένα θερμαντικά στοιχεία (σε αντάλλαγμα).
- Χωρητικότητα δεξαμενής lt. 9,5 και χωρητικότητα λέβητα lt. 4,0.
- Κατανάλωση νερού ανά κύκλο lt. 2,2 - Πίεση νερού είσοδος ATE 1,5-3,0 - Μέγιστη θερμοκρασία εισόδου νερού 50°C.
- Θερμαντικό στοιχείο δεξαμενής kW 1,4 - Θερμαντικό στοιχείο λέβητα kW 3,0.
- Ισχύς αντλίας πλύσης Hp 0,27.
- Επίπεδο θορύβου στο 1 mt. < 70 dbA.
- Συνολική ισχύς kW 3,23.

35 MB9530R


1. Είσοδος καλωδίου ρεύματος 3x1,5(230Vx1-50Hz) 2. Σωλήνας αποχέτευσης νερού $\varnothing 30$ Hmax=13cm.
 3. Σωλήνας φόρτωσης νερού $\varnothing 3/4$ "Γ 4. Ισοδυναμία 5. Είσοδος δοσομετρικών αντλιών

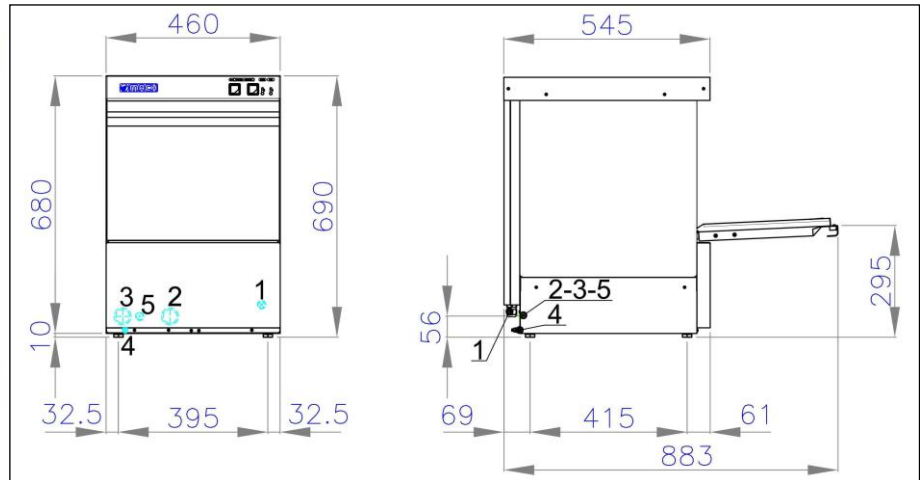


- Διπλό τοίχομα.
- Δεξαμενή με στρογγυλεμένες γωνίες.
- Πλήρως αυτόματη λειτουργία με ηλεκτρομηχανική έλεγχο.
- Μαγνητικός μικροδιακόπτης για διακοπή λειτουργίας του συσκευής όταν ανοίγει η πόρτα.
- Χρήσιμο ύψος πλύσης 23,5 cm.
- Στρογγυλό καλάθι $\varnothing 34$ cm. δεν περιστρέφεται ((παρέχεται με 2 καλάθια για ποτήρια και 1 πλαίσιο στήριξης για στρογγυλό καλάθι, 1 ένθετο πιατάκι, 1 θήκη για μαχαιροπίρουνα).
- Ανεξάρτητοι κάτω/πάνω βραχίονες πλύσης και ξεβγάλματος.
- Χρονομετρημένο χειροκίνητο κρύο ξεβγάλμα
- Χρόνος κύκλου πλύσης 150 δευτερόλεπτα (χωρητικότητα 800 pz/h).
- Τυπική ενσωματωμένη αντλία λαμπρυντικού.
- Ενσωματωμένος μονωμένος λέβητας από ανοξείδωτο χάλυβα AISI 304L.
- Θέρμανση λέβητα και δεξαμενής μέσω θερμοστατικής προστατευμένα θωρακισμένα θερμαντικά στοιχεία (σε αντάλλαγμα).
- Χωρητικότητα δεξαμενής lt. 9,5 και χωρητικότητα λέβητα lt. 4,0.
- Κατανάλωση νερού ανά κύκλο lt. 2,2 - Πίεση νερού είσοδος ATE 1,5-3,0 - Μέγιστη θερμοκρασία εισόδου νερού 50°C.
- Θερμαντικό στοιχείο δεξαμενής kW 1,4 - Θερμαντικό στοιχείο λέβητα kW 3,0.
- Ισχύς αντλίας πλύσης Hp 0,27.
- Επίπεδο θορύβου στο 1 mt. < 70 dbA.

CAMVER

GLASSWASHERS 40 (ELWASH SERIES)



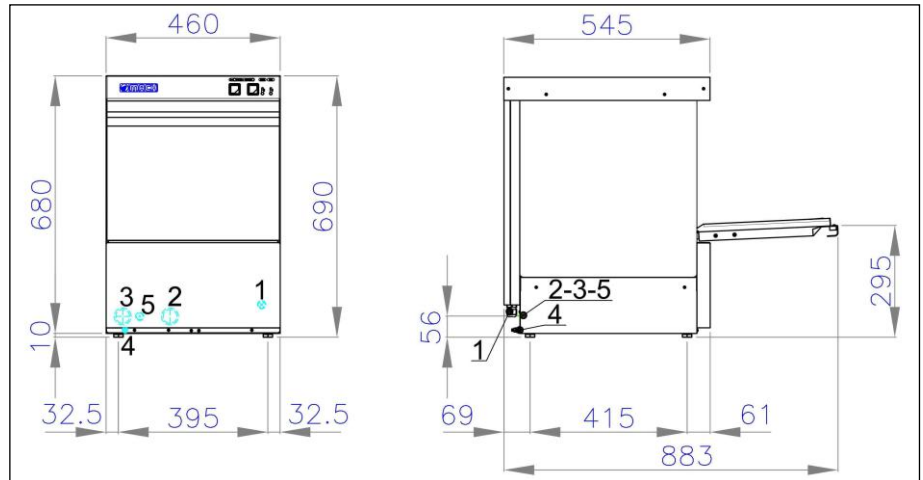
40 MB9240


1. Είσοδος καλωδίου ρεύματος 3x1,5(230Vx1-50Hz) 2. Σωλήνας αποχέτευσης νερού Ø30 Hmax=14cm.
 3. Σωλήνας φόρτωσης νερού Ø3/4"Γ 4. Ισοδυναμία 5. Είσοδος δοσομετρικών αντλιών



- Μονό τοίχομα
- Δεξαμενή με στρογγυλεμένες γωνίες.
- Πλήρως αυτόματη λειτουργία με ηλεκτρομηχανική έλεγχο.
- Μαγνητικός μικροδιακόπτης για διακοπή λειτουργίας του συσκευής όταν ανοίγει η πόρτα.
- Χρήσιμο ύψος πλύσης 29,5 cm.
- Τετράγωνο καλάθι 40x40 cm. (παρέχεται με 2 καλάθια για ποτήρια, 1 ένθετο πιατάκι, 1 θήκη για μαχαιροπίρουνα).
- Ανεξάρτητοι κάτω βραχίονες πλύσης και ξεβγάλματος (πάνω μόνο βραχίονας ξεβγάλματος).
- Χρόνος κύκλου πλύσης 150 δευτερόλεπτα (χωρητικότητα 1100 pz/h).
- Τυπική ενσωματωμένη αντλία λαμπρυντικού.
- Ενσωματωμένος μονωμένος λέβητας από ανοξείδωτο χάλυβα AISI 304L.
- Θέρμανση λέβητα και δεξαμενής μέσω θερμοστατικής προστατευμένα θωρακισμένα θερμοκρασιακά στοιχεία (σε αντάλλαγμα).
- Χωρητικότητα δεξαμενής lt. 12,5 και χωρητικότητα λέβητα lt. 4,7.
- Κατανάλωση νερού ανά κύκλο lt. 2,7 - Πίεση νερού είσοδος ATE 1,5-3,0 - Μέγιστη θερμοκρασία εισόδου νερού 50°C.
- Θερμαντικό στοιχείο δεξαμενής kW 1,4 - Θερμαντικό στοιχείο λέβητα kW 3,0.
- Ισχύς αντλίας πλύσης Hp 0,27
- Επίπεδο θορύβου στο 1 mt. < 70 dbA.
- Συνολική ισχύς kW 3,23.

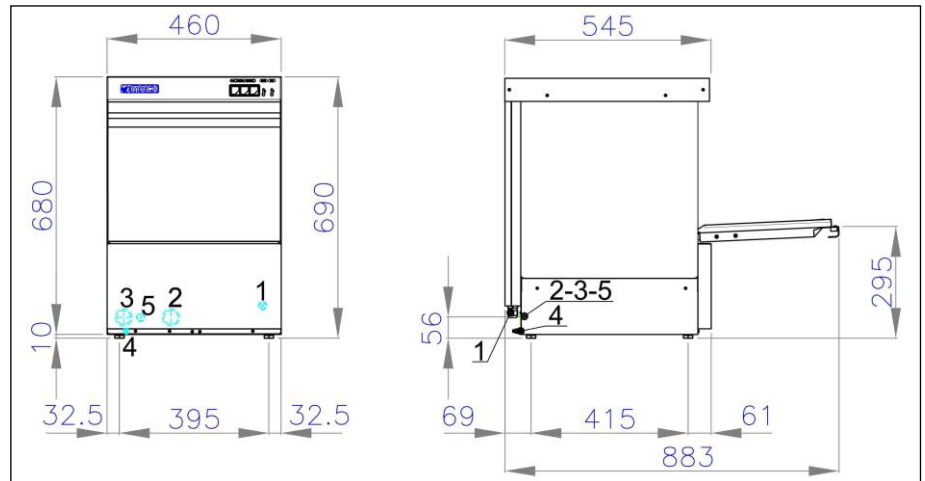
40 MB9240R



1. Είσοδος καλωδίου ρεύματος 3x1,5(230Vx1-50Hz) 2. Σωλήνας αποχέτευσης νερού $\varnothing 30$ Hmax=14cm.
 3. Σωλήνας φόρτωσης νερού $\varnothing 3/4$ "Γ 4. Ισοδυναμία 5. Είσοδος δοσομετρικών αντλιών



- Μονό τοίχομα.
- Δεξαμενή με στρογγυλεμένες γωνίες.
- Πλήρως αυτόματη λειτουργία με ηλεκτρομηχανικήλέγχους.
- Μαγνητικός μικροδιακόπτης για διακοπή λειτουργίας τουσυσκευή όταν ανοίγει η πόρτα.
- Χρήσιμο ύψος πλύσης 29,5 cm.
- Στρογγυλό καλάθι $\varnothing 40$ cm. δεν περιστρέφεται (παρέχεται με 2καλάθια για ποτήρια και 1 πλαίσιο στήριξης για στρογγυλό καλάθι, 1 ένθετο πιατάκι, 1 θήκη για μαχαιροπίρουνα).
- Ανεξάρτητοι κάτω βραχίονες πλύσης και ξεβγάλματος (πάνωμόνο βραχίονας ξεβγάλματος).
- Χρόνος κύκλου πλύσης 150 δευτερόλεπτα (χωρητικότητα 1100 pz/h).
- Τυπική ενσωματωμένη αντλία λαμπρυντικού.
- Ενσωματωμένος μονωμένος λέβητας από ανοξείδωτο χάλυβα AISI 304L.
- Θέρμανση λέβητα και δεξαμενής μέσω θερμοστατικήςπροστατευμένα θωρακισμένα θερμαντικά στοιχεία (σε αντάλλαγμα).
- Χωρητικότητα δεξαμενής lt. 12,5 και χωρητικότητα λέβητα lt. 4,7.
- Κατανάλωση νερού ανά κύκλο lt. 2,7 - Πίεση νερούείσοδος ATE 1,5-3,0 - Μέγιστη θερμοκρασία εισόδου νερού 50°C.
- Θερμαντικό στοιχείο δεξαμενής kW 1,4 - Θερμαντικό στοιχείο λέβηταkW 3,0.
- Ισχύς αντλίας πλύσης Hp 0,27.
- Επίπεδο θορύβου στο 1 mt. < 70 dbA.
- Συνολική ισχύς kW 3,23.

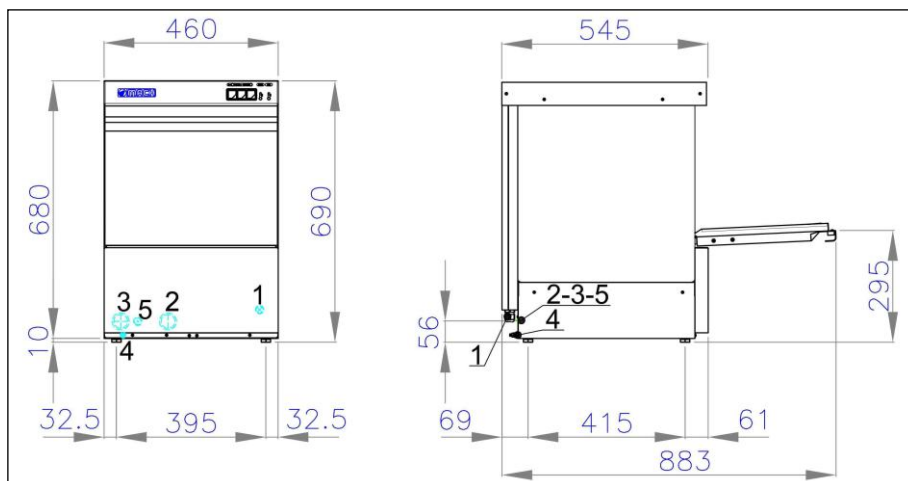
40 MB9920


1. Είσοδος καλωδίου ρεύματος 3x1,5(230Vx1-50Hz) 2. Σωλήνας αποχέτευσης νερού Ø30 Hmax=14cm.
 3. Σωλήνας φόρτωσης νερού Ø3/4"Γ 4. Ισοδυναμία 5. Είσοδος δοσομετρικών αντλιών



- Μονό τοίχομα
- Δεξαμενή με στρογγυλεμένες γωνίες.
- Πλήρως αυτόματη λειτουργία με ηλεκτρομηχανικήέλεγχους.
- Μαγνητικός μικροδιακόπτης για διακοπή λειτουργίας τουσυσκευή όταν ανοίγει η πόρτα.
- Χρήσιμο ύψος πλύσης 28 cm.
- Τετράγωνο καλάθι 40x40 cm. (παρέχεται με 2 καλάθια γιαποτήρια, 1 ένθετο πιατάκι, 1 θήκη για μαχαιροπίρουνα).
- Ανεξάρτητοι κάτω/πάνω βραχίονες πλύσης και ξεβγάλματος.
- Χρονομετρημένο χειροκίνητο κρύο ξέβγαλμα
- Χρόνος κύκλου πλύσης 150 δευτερόλεπτα (χωρητικότητα 1100 pz/h).
- Τυπική ενσωματωμένη αντλία λαμπρυντικού.
- Ενσωματωμένος μονωμένος λέβητας από ανοξείδωτο χάλυβα AISI 304L.
- Θέρμανση λέβητα και δεξαμενής μέσω θερμοστατικήςπροστατευμένα θωρακισμένα θερμαντικά στοιχεία (σε αντάλλαγμα).
- Χωρητικότητα δεξαμενής lt. 12,5 και χωρητικότητα λέβητα lt. 4,7.
- Κατανάλωση νερού ανά κύκλο lt. 2,7 - Πίεση νερούείσοδος ATE 1,5-3,0 - Μέγιστη θερμοκρασία εισόδου νερού 50°C.
- Θερμαντικό στοιχείο δεξαμενής kW 1,4 - Θερμαντικό στοιχείο λέβηταkW 3,0.
- Ισχύς αντλίας πλύσης Hp 0,40.
- Επίπεδο θορύβου στο 1 mt. < 70 dbA.
- Συνολική ισχύς kW 3,30.

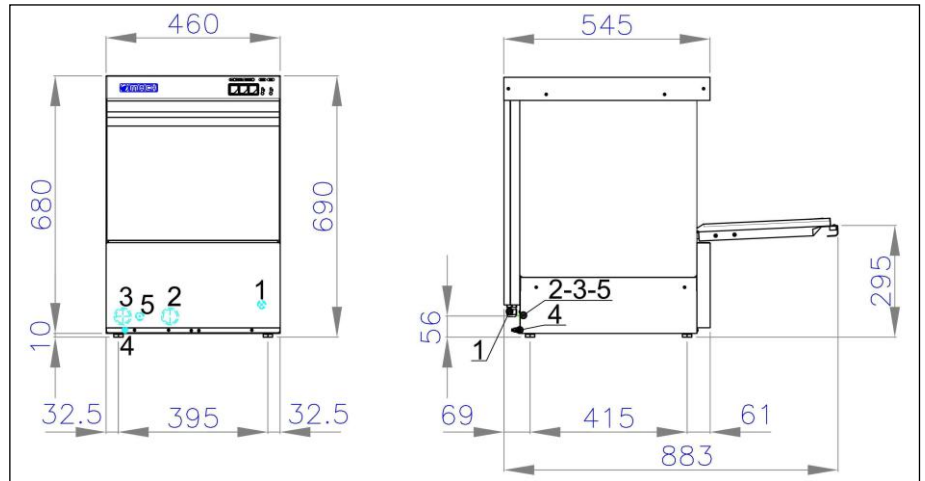
40 MB9920R



1. Είσοδος καλωδίου ρεύματος 3x1,5(230Vx1-50Hz) 2. Σωλήνας αποχέτευσης νερού Ø30 Hmax=14cm.
3. Σωλήνας φόρτωσης νερού Ø3/4"Γ 4. Ισοδυναμία 5. Είσοδος δοσομετρικών αντλιών



- Μονό τοίχομα.
- Δεξαμενή με στρογγυλεμένες γωνίες.
- Πλήρως αυτόματη λειτουργία με ηλεκτρομηχανικήέλεγχους.
- Μαγνητικός μικροδιακόπτης για διακοπή λειτουργίας τουσυσκευή όταν ανοίγει η πόρτα.
- Χρήσιμο ύψος πλύσης 28 cm.
- Στρογγυλό καλάθι Ø40 cm. δεν περιστρέφεται (παρέχεται με 2καλάθια για ποτήρια και 1 πλαίσιο στήριξης για στρογγυλό καλάθι, 1 ένθετο πιατάκι, 1 θήκη για μαχαιροπίρουνα).
- Ανεξάρτητοι κάτω/πάνω βραχίονες πλύσης και ξεβγάλματος.
- Χρονομετρημένο χειροκίνητο κύριο ξεβγάλμα. • Χρόνος κύκλου πλύσης 150 δευτερόλεπτα (χωρητικότητα 1100 pz/h).
- Τυπική ενσωματωμένη αντλία λαμπρυντικού.
- Ενσωματωμένος μονωμένος λέβητας από ανοξείδωτο χάλυβα AISI 304L.
- Θέρμανση λέβητα και δεξαμενής μέσω θερμοστατικήςπροστατευμένα θωρακισμένα θερμαντικά στοιχεία (σε αντάλλαγμα).
- Χωρητικότητα δεξαμενής lt. 12,5 και χωρητικότητα λέβητα lt. 4,7.
- Κατανάλωση νερού ανά κύκλο lt. 2,7 - Πίεση νερούείσοδος ATE 1,5-3,0 - Μέγιστη θερμοκρασία εισόδου νερού 50°C.
- Θερμαντικό στοιχείο δεξαμενής kW 1,4 - Θερμαντικό στοιχείο λέβηταkW 3,0.
- Ισχύς αντλίας πλύσης Hp 0,40.
- Επίπεδο θορύβου στο 1 mt. < 70 dbA.
- Συνολική ισχύς kW 3,30.

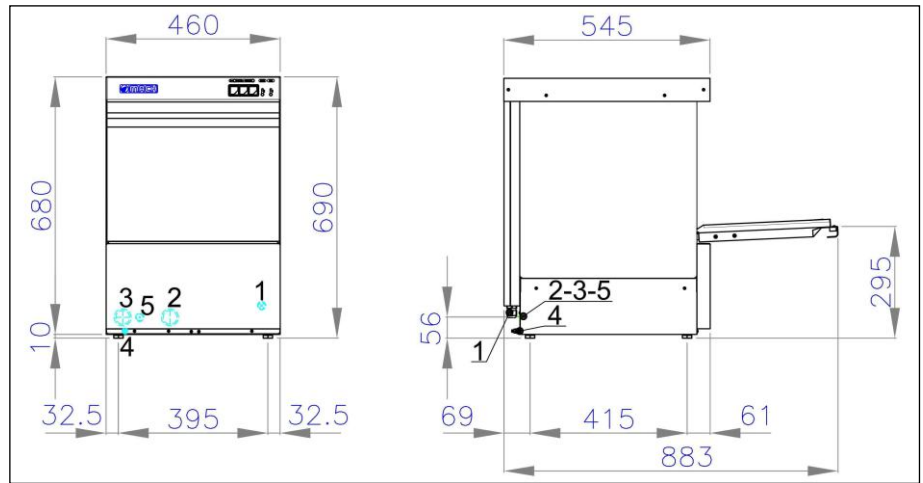
40 MB9940


1. Είσοδος καλωδίου ρεύματος 3x1,5(230Vx1-50Hz) 2. Σωλήνας αποχέτευσης νερού Ø30 Hmax=14cm.
 3. Σωλήνας φόρτωσης νερού Ø3/4"Γ 4. Ισοδυναμία 5. Είσοδος δοσομετρικών αντλιών



- Διπλό τοίχωμα..
- Δεξαμενή με στρογγυλεμένες γωνίες.
- Πλήρως αυτόματη λειτουργία με ηλεκτρομηχανική έλεγχο.
- Μαγνητικός μικροδιακόπτης για διακοπή λειτουργίας του συσκευής όταν ανοίγει η πόρτα.
- Χρήσιμο ύψος πλύσης 28 cm.
- Τετράγωνο καλάθι 40x40 cm. (παρέχεται με 2 καλάθια για ποτήρια, 1 ένθετο πιατάκι, 1 θήκη για μαχαιροπίρουνα).
- Ανεξάρτητοι κάτω/πάνω βραχίονες πλύσης και ξεβγάλματος.
- Χρονομετρημένο χειροκίνητο κρύο ξεβγάλμα
- Χρόνος κύκλου πλύσης 150 δευτερόλεπτα (χωρητικότητα 1100 pz/h).
- Τυπική ενσωματωμένη αντλία λαμπρυντικού.
- Ενσωματωμένος μονωμένος λέβητας από ανοξείδωτο χάλυβα AISI 304L.
- Θέρμανση λέβητα και δεξαμενής μέσω θερμοστατικής προστατευμένα θωρακισμένα θερμαντικά στοιχεία (σε αντάλλαγμα).
- Χωρητικότητα δεξαμενής lt. 12,5 και χωρητικότητα λέβητα lt. 4,7.
- Κατανάλωση νερού ανά κύκλο lt. 2,7 - Πίεση νερού είσοδος ATE 1,5-3,0 - Μέγιστη θερμοκρασία εισόδου νερού 50°C.
- Θερμαντικό στοιχείο δεξαμενής kW 1,4 - Θερμαντικό στοιχείο λέβητα kW 3,0.
- Ισχύς αντλίας πλύσης Hp 0,40.
- Επίπεδο θορύβου στο 1 mt. < 70 dbA.
- Συνολική ισχύς kW 3,30.

40 MB9940R

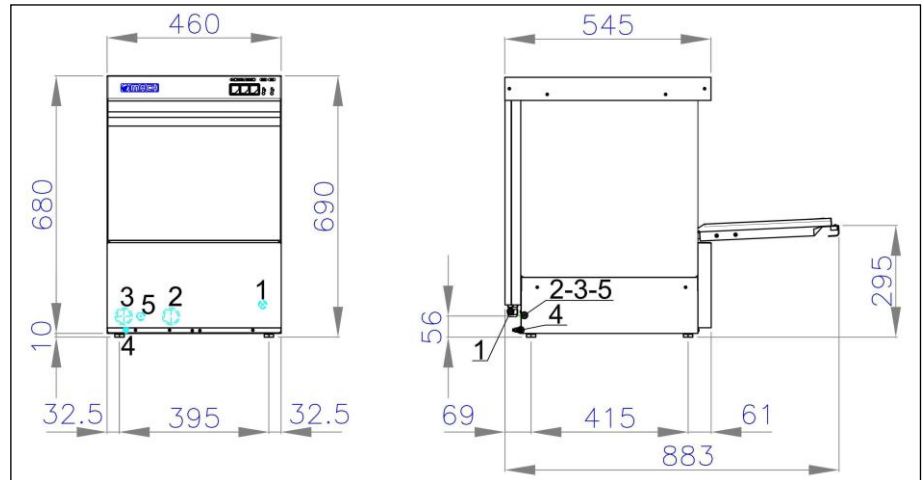


1. Είσοδος καλωδίου ρεύματος 3x1,5(230Vx1-50Hz) 2. Σωλήνας αποχέτευσης νερού Ø30 Hmax=14cm.
 3. Σωλήνας φόρτωσης νερού Ø3/4"Γ 4. Ισοδυναμία 5. Είσοδος δοσομετρικών αντλιών



- Διπλό τοίχωμα.
- Δεξαμενή με στρογγυλεμένες γωνίες.
- Πλήρως αυτόματη λειτουργία με ηλεκτρομηχανική έλεγχο.
- Μαγνητικός μικροδιακόπτης για διακοπή λειτουργίας του σκευή όταν ανοίγει η πόρτα.
- Χρήσιμο ύψος πλύσης 28 cm.
- Στρογγυλό καλάθι Ø40 που δεν περιστρέφεται (παρέχεται με 2 καλάθια για ποτήρια και 1 πλαίσιο στήριξης για στρογγυλό καλάθι, 1 ένθετο πιατάκι, 1 θήκη για μαχαιροπίρουνα).
- Ανεξάρτητοι κάτω/πάνω βραχίονες πλύσης και ξεβγάλματος.
- Χρονομετρημένο χειροκίνητο κρύο ξεβγάλμα.
- Χρόνος κύκλου πλύσης 150 δευτερόλεπτα (χωρητικότητα 1100 pz/h).
- Τυπική ενσωματωμένη αντλία λαμπρυντικού.
- Ενσωματωμένος μονωμένος λέβητας από ανοξείδωτο χάλυβα AISI 304L.
- Θέρμανση λέβητα και δεξαμενής μέσω θερμοστατικής προστατευμένα θωρακισμένα θερμαντικά στοιχεία (σε αντάλλαγμα). • Χωρητικότητα δεξαμενής lt. 12,5 και χωρητικότητα λέβητα lt. 4,7.
- Κατανάλωση νερού ανά κύκλο lt. 2,7 - Πίεση νερού είσοδος ATE 1,5-3,0 - Μέγιστη θερμοκρασία εισόδου νερού 50°C.
- Θερμαντικό στοιχείο δεξαμενής kW 1,4 - Θερμαντικό στοιχείο λέβητα kW 3,0.
- Ισχύς αντλίας πλύσης Hp 0,40.
- Επίπεδο θορύβου στο 1 mt. < 70 dbA.
- Συνολική ισχύς kW 3,30.

40 MB9940R

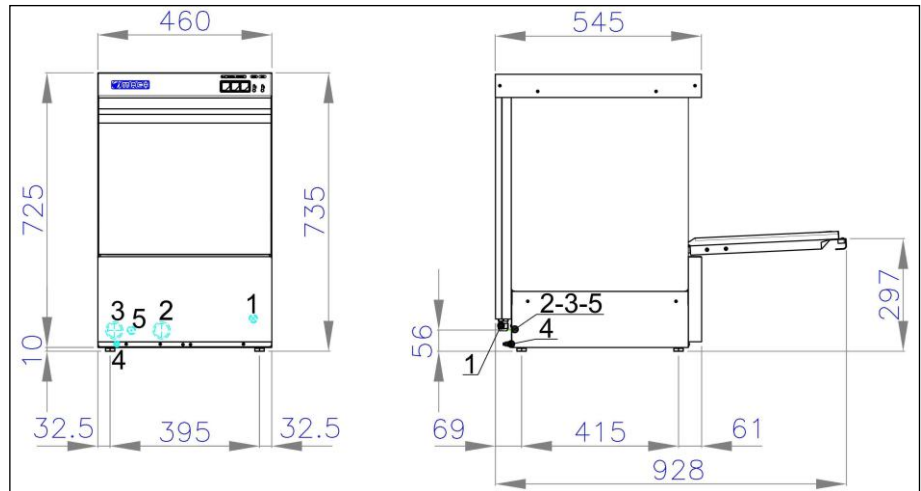


1. Είσοδος καλωδίου ρεύματος 3x1,5(230Vx1-50Hz) 2. Σωλήνας αποχέτευσης νερού Ø30 Hmax=14cm.
3. Σωλήνας φόρτωσης νερού Ø3/4"Γ 4. Ισοδυναμία 5. Είσοδος δοσομετρικών αντλιών



- Διπλό τοίχωμα.
- Δεξαμενή με στρογγυλεμένες γωνίες.
- Πλήρως αυτόματη λειτουργία με ηλεκτρομηχανική έλεγχο.
- Μαγνητικός μικροδιακόπτης για διακοπή λειτουργίας του σκευή όταν ανοίγει η πόρτα.
- Χρήσιμο ύψος πλύσης 28 cm.
- Στρογγυλό καλάθι Ø40 που δεν περιστρέφεται (παρέχεται με 2 καλάθια για ποτήρια και 1 πλαίσιο στήριξης για στρογγυλό καλάθι, 1 ένθετο πιατάκι, 1 θήκη για μαχαιροπίρουνα).
- Ανεξάρτητοι κάτω/πάνω βραχίονες πλύσης και ξεβγάλματος.
- Χρονομετρημένο χειροκίνητο κρύο ξεβγάλμα.
- Χρόνος κύκλου πλύσης 150 δευτερόλεπτα (χωρητικότητα 1100 pz/h).
- Τυπική ενσωματωμένη αντλία λαμπρυντικού.
- Ενσωματωμένος μονωμένος λέβητας από ανοξείδωτο χάλυβα AISI 304L.
- Θέρμανση λέβητα και δεξαμενής μέσω θερμοστατικής προστατευμένα θωρακισμένα θερμαντικά στοιχεία (σε αντάλλαγμα). • Χωρητικότητα δεξαμενής lt. 12,5 και χωρητικότητα λέβητα lt. 4,7.
- Κατανάλωση νερού ανά κύκλο lt. 2,7 - Πίεση νερού είσοδος ATE 1,5-3,0 - Μέγιστη θερμοκρασία εισόδου νερού 50°C.
- Θερμαντικό στοιχείο δεξαμενής kW 1,4 - Θερμαντικό στοιχείο λέβητα kW 3,0.
- Ισχύς αντλίας πλύσης Hp 0,40.
- Επίπεδο θορύβου στο 1 mt. < 70 dbA.
- Συνολική ισχύς kW 3,30.

40 MB9941

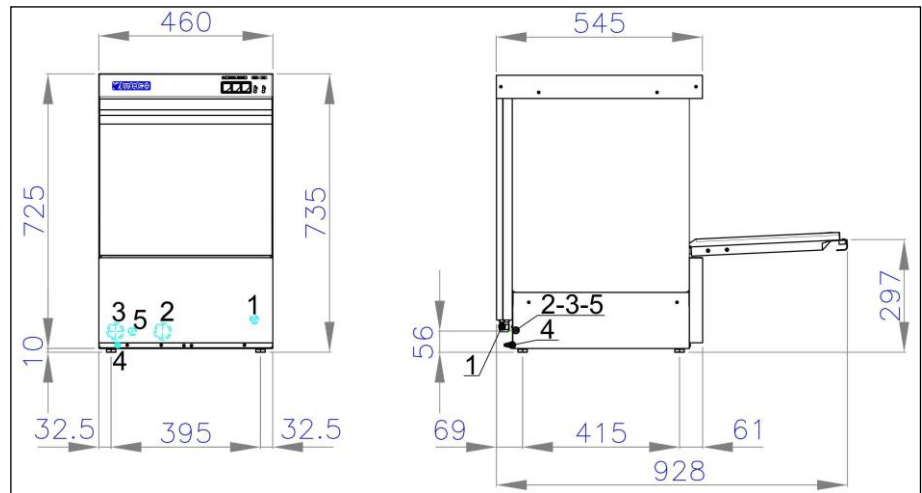


1. Είσοδος καλωδίου ρεύματος 3x1,5(230Vx1-50Hz) 2. Σωλήνας αποχέτευσης νερού $\varnothing 30$ Hmax=8 cm.
 3. Σωλήνας φόρτωσης νερού $\varnothing 3/4$ "Γ 4. Ισοδυναμία 5. Είσοδος δοσομετρικών αντλιών



- Διπλό τοίχωμα.
- Δεξαμενή με στρογγυλεμένες γωνίες.
- Πλήρως αυτόματη λειτουργία με ηλεκτρομηχανική έλεγχος.
- Μαγνητικός μικροδιακόπτης για διακοπή λειτουργίας του σκευή όταν ανοίγει η πόρτα.
- Χρήσιμο ύψος πλύσης 30,5 cm.
- Τετράγωνο καλάθι 40x40 cm. (παρέχεται με 2 καλάθια για ποτήρια, 1 ένθετο πιατάκι, 1 θήκη για μαχαιροπίρουνα).
- Ανεξάρτητοι κάτω/πάνω βραχίονες πλύσης και ξεβγάλματος.
- Χρονομετρημένο χειροκίνητο κρύο ξέβγαλμα
- Χρόνος κύκλου πλύσης 150 δευτερόλεπτα (χωρητικότητα 1100 pz/h).
- Τυπική ενσωματωμένη αντλία λαμπρυντικού.
- Ενσωματωμένος μονωμένος λέβητας από ανοξείδωτο χάλυβα AISI 304L.
- Θέρμανση λέβητα και δεξαμενής μέσω θερμοστατικής προστατευμένα θωρακισμένα θερμαντικά στοιχεία (σε αντάλλαγμα).
- Χωρητικότητα δεξαμενής lt. 12,5 και χωρητικότητα λέβητα lt. 4,7.
- Κατανάλωση νερού ανά κύκλο lt. 2,7 - Πίεση νερού είσοδος ATE 1,5-3,0 - Μέγιστη θερμοκρασία εισόδου νερού 50°C.
- Θερμαντικό στοιχείο δεξαμενής kW 1,4 - Θερμαντικό στοιχείο λέβητα kW 3,0.
- Ισχύς αντλίας πλύσης Hp 0,40.
- Επίπεδο θορύβου στο 1 mt. < 70 dbA.
- Συνολική ισχύς kW 3,30.

40 MB9941R



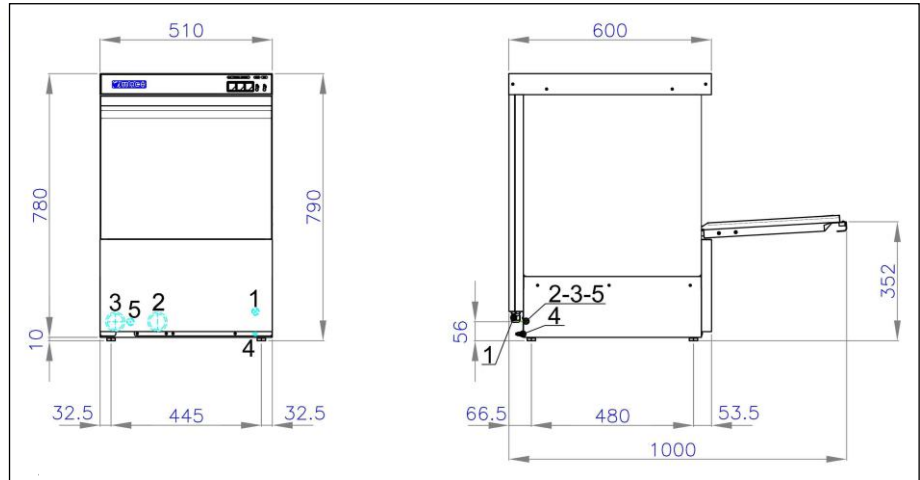
1. Είσοδος καλωδίου ρεύματος 3x1,5(230Vx1-50Hz) 2. Σωλήνας αποχέτευσης νερού $\varnothing 30$ Hmax=8 cm.
3. Σωλήνας φόρτωσης νερού $\varnothing 3/4$ "Γ 4. Ισοδυναμία 5. Είσοδος δοσομετρικών αντλιών



- Διπλό τοίχωμα.
- Δεξαμενή με στρογγυλεμένες γωνίες.
- Πλήρως αυτόματη λειτουργία με ηλεκτρομηχανική έλεγχο.
- Μαγνητικός μικροδιακόπτης για διακοπή λειτουργίας του σκευή όταν ανοίγει η πόρτα.
- Χρήσιμο ύψος πλύσης 30,5 cm.
- Στρογγυλό καλάθι $\varnothing 40$ cm. δεν περιστρέφεται (παρέχεται με 2 καλάθια για ποτήρια και 1 πλαίσιο στήριξης για στρογγυλό καλάθι, 1 ένθετο πιατάκι, 1 θήκη για μαχαιροπίρουνα).
- Ανεξάρτητοι κάτω/πάνω βραχίονες πλύσης και ξεβγάλματος.
- Χρονομετρημένο χειροκίνητο κρύο ξεβγάλμα
- Χρόνος κύκλου πλύσης 150 δευτερόλεπτα (χωρητικότητα 1100 pz/h).
- Τυπική ενσωματωμένη αντλία λαμπρυντικού.
- Ενσωματωμένος μονωμένος λέβητας από ανοξείδωτο χάλυβα AISI 304L.
- Θέρμανση λέβητα και δεξαμενής μέσω θερμοστατικής τροφοστατευμένα θωρακισμένα θερμαντικά στοιχεία (σε αντάλλαγμα).
- Χωρητικότητα δεξαμενής lt. 12,5 και χωρητικότητα λέβητα lt. 4,7.
- Κατανάλωση νερού ανά κύκλο lt. 2,7 - Πίεση νερού είσοδος ATE 1,5-3,0 - Μέγιστη θερμοκρασία εισόδου νερού 50°C.
- Θερμαντικό στοιχείο δεξαμενής kW 1,4 - Θερμαντικό στοιχείο λέβητα kW 3,0.
- Ισχύς αντλίας πλύσης Hp 0,40.
- Επίπεδο θορύβου στο 1 mt. < 70 dbA.



DT45.1

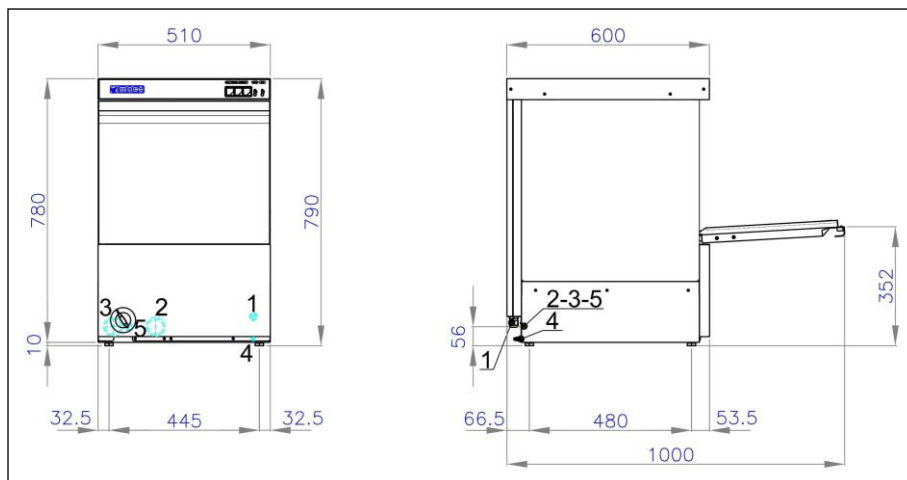
45 MS 9351


1. Είσοδος καλωδίου ρεύματος 3x1,5(230Vx1-50Hz) 2. Σωλήνας αποχέτευσης νερού Ø30 Hmax=6 cm.
 3. Σωλήνας φόρτωσης νερού Ø3/4"Γ 4. Ισοδυναμία 5. Είσοδος δοσομετρικών αντλιών



- Μονότοιχος.
- Δεξαμενή με στρογγυλεμένες γωνίες.
- Πλήρως αυτόματη λειτουργία με ηλεκτρομηχανική έλεγχο.
- Μαγνητικός μικροδιακόπτης για διακοπή λειτουργίας του συσκευής όταν ανοίγει η πόρτα.
- Χρήσιμο ύψος πλύσης 33 cm, σκεύος Ø32 (Ø35 cm με καλάθι M246).
- Τετράγωνο καλάθι 45x45 cm. (παρέχεται με 1 καλάθι πιάτων, 1 επίπεδο καλάθι, 2 θήκες για μαχαιροπίρουνα).
- Ανεξάρτητοι κάτω/πάνω βραχίονες πλύσης και ξεβγάλματος. • Χρόνος κύκλου πλύσης 120-180 δευτερόλεπτα (χωρητικότητα 420-280 ρz/h).
- Τυπική ενσωματωμένη αντλία λαμπρυντικού.
- Ενσωματωμένος μονωμένος λέβητας από ανοξείδωτο χάλυβα AISI 304L.
- Θέρμανση λέβητα και δεξαμενής μέσω θερμοστατικής προσατευμένα θωρακισμένα θερμαντικά στοιχεία (σε αντάλλαγμα).
- Χωρητικότητα δεξαμενής lt. 17 και χωρητικότητα λέβητα lt. 8.
- Κατανάλωση νερού ανά κύκλο lt. 3,8 - Πίεση νερού είσοδος ATE 1,5-3,0 - Μέγιστη θερμοκρασία εισόδου νερού 50°C.
- Θερμαντικό στοιχείο δεξαμενής kW 2,5 - Θερμαντικό στοιχείο λέβητα kW 3,0.
- Ισχύς αντλίας πλύσης Hp 0,7.
- Επίπεδο θορύβου στο 1 mt. < 70 dbA.
- Συνολική ισχύς kW 3,53.

45 MS9351PS

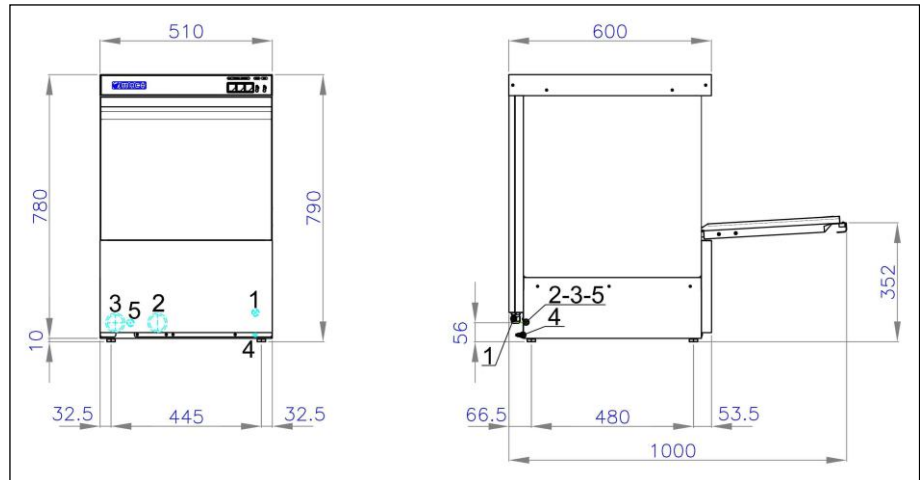


1. Είσοδος καλωδίου ρεύματος 3x1,5(230Vx1-50Hz) 2. Σωλήνας αποχέτευσης νερού $\varnothing 30$ Hmax=6 cm.

3. Σωλήνας φόρτωσης νερού $\varnothing 3/4$ "Γ 4. Ισοδυναμία 5. Είσοδος δοσομετρικών αντλιών



- Μονότοιχος.
- Δεξαμενή με στρογγυλεμένες γωνίες.
- Πλήρως αυτόματη λειτουργία με ηλεκτρομηχανική έλεγχο.
- Μαγνητικός μικροδιακόπτης για διακοπή λειτουργίας του συσκευής όταν ανοίγει η πόρτα.
- Χρήσιμο ύψος πλύσης 33 cm, σκεύος $\varnothing 32$ ($\varnothing 35$ cm με καλάθι M246).
- Τετράγωνο καλάθι 45x45 cm. (παρέχεται με 1 καλάθι πιάτων, 1 επίπεδο καλάθι, 2 θήκες για μαχαιροπίρουνα).
- Ανεξάρτητοι κάτω/πάνω βραχίονες πλύσης και ξεβγάλματος.
- Χρόνος κύκλου πλύσης 120-180 δευτερόλεπτα (χωρητικότητα 420-280 pz/h).
- Τυπική ενσωματωμένη αντλία λαμπρυντικού.
- Ενσωματωμένος μονωμένος λέβητας από ανοξείδωτο χάλυβα AISI 304L. • Θέρμανση λέβητα και δεξαμενής μέσω θερμοστατικής προστατευμένα θωρακισμένα θερμαντικά στοιχεία (σε αντάλλαγμα).
- Περιλαμβάνεται αντλία αποστράγγισης.
- Χωρητικότητα δεξαμενής lt. 17 και χωρητικότητα λέβητα lt. 8.
- Κατανάλωση νερού ανά κύκλο lt. 3,8 - Πίεση νερού είσοδος ATE 1,5-3,0 - Μέγιστη θερμοκρασία εισόδου νερού 50°C.
- Θερμαντικό στοιχείο δεξαμενής kW 2,5 - Θερμαντικό στοιχείο λέβητα kW 3,0.
- Ισχύς αντλίας πλύσης Hp 0,7.
- Επίπεδο θορύβου στο 1 mt. < 70 dbA.
- Συνολική ισχύς kW 3,53.

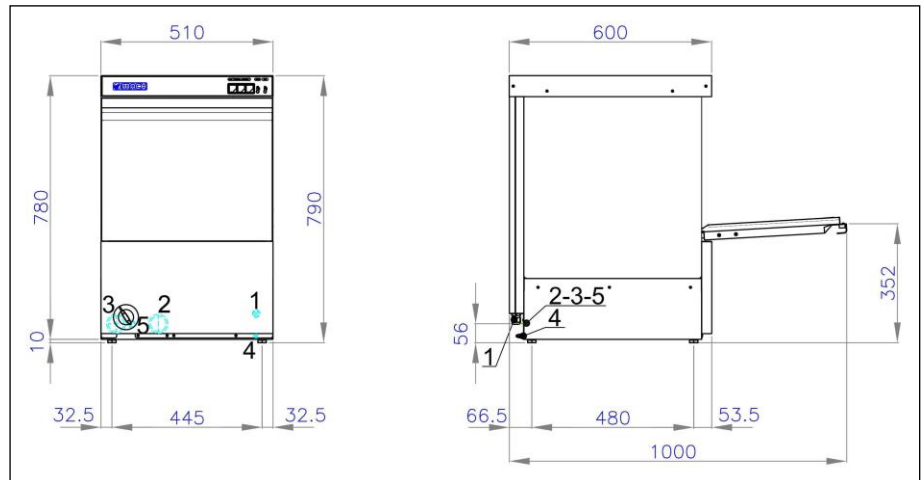
45 MS 9353


1. Είσοδος καλωδίου τροφοδοσίας 5x2,5 (400Vx3N/230Vx3N/230Vx1-50Hz) 2. Σωλήνας αποχέτευσης νερού $\varnothing 30$ Hmax=6 cm.
 3. Σωλήνας φόρτωσης νερού $\varnothing 3/4$ "Γ 4. Ισοδυναμία 5. Είσοδος δοσομετρικών αντλιών



- Μονότοιχος.
- Δεξαμενή με στρογγυλεμένες γωνίες.
- Πλήρως αυτόματη λειτουργία με ηλεκτρομηχανική έλεγχο.
- Μαγνητικός μικροδιακόπτης για διακοπή λειτουργίας του συσκευής όταν ανοίγει η πόρτα.
- Χρήσιμο ύψος πλύσης 33 cm, σκεύος $\varnothing 32$ ($\varnothing 35$ cm μεκαλάθι M246).
- Τετράγωνο καλάθι 45x45 cm. (παρέχεται με 1 καλάθι πιάτων, 1 επίπεδο καλάθι, 2 θήκες για μαχαιροπίρουνα).
- Ανεξάρτητοι κάτω/πάνω βραχίονες πλύσης και ξεβγάλματος.
- Χρόνος κύκλου πλύσης 120-180 δευτερόλεπτα (χωρητικότητα 420-280 pz/h).
- Τυπική ενσωματωμένη αντλία λαμπρυντικού.
- Ενσωματωμένος μονωμένος λέβητας από ανοξείδωτο χάλυβα AISI 304L.
- Θέρμανση λέβητα και δεξαμενής μέσω θερμοστατικής προστατευμένα θωρακισμένα θερμαντικά στοιχεία (σε αντάλλαγμα).
- Χωρητικότητα δεξαμενής lt. 17 και χωρητικότητα λέβητα lt. 8.
- Κατανάλωση νερού ανά κύκλο lt. 3,8 - Πίεση νερού είσοδος ATE 1,5-3,0 - Μέγιστη θερμοκρασία εισόδου νερού 50°C.
- Θερμαντικό στοιχείο δεξαμενής kW 2,5 - Θερμαντικό στοιχείο λέβητα kW 4,5 (Είσοδος κρύου νερού kW 6,0).
- Ισχύς αντλίας πλύσης Hp 0,7.
- Επίπεδο θορύβου στο 1 mt. < 70 dbA.
- Συνολική ισχύς kW 5,03.

45 MS9353PS



1. Είσοδος καλωδίου τροφοδοσίας 5x2,5 (400Vx3N/230Vx3N/230Vx1-50Hz) 2. Σωλήνας αποχέτευσης νερού Ø30 Hmax=6 cm.
 3. Σωλήνας φόρτωσης νερού Ø3/4"Γ 4. Ισοδυναμία 5. Είσοδος δοσομετρικών αντλιών

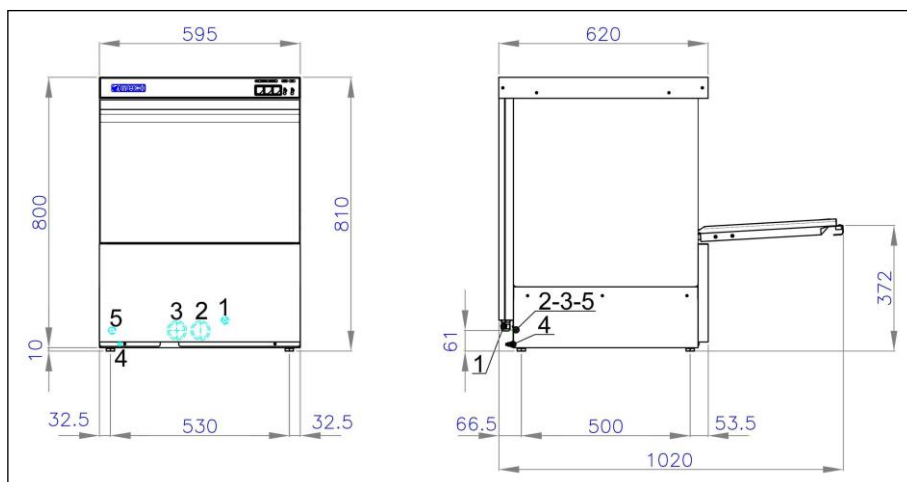


Μονότοιχος.

- Δεξαμενή με στρογγυλεμένες γωνίες.
- Πλήρως αυτόματη λειτουργία με ηλεκτρομηχανική έλεγχο.
- Μαγνητικός μικροδιακόπτης για διακοπή λειτουργίας του σκουραστή όταν ανοίγει η πόρτα.
- Χρήσιμο ύψος πλύσης 33 cm, σκεύος Ø32 (Ø35 cm με καλάθι M246).
- Τετράγωνο καλάθι 45x45 cm. (παρέχεται με 1 καλάθι πιάτων, 1 επίπεδο καλάθι, 2 θήκες για μαχαιροπίρουνα).
- Ανεξάρτητοι κάτω/πάνω βραχίονες πλύσης και ξεβγάλματος.
- Χρόνος κύκλου πλύσης 120-180 δευτερόλεπτα (χωρητικότητα 420-280 pz/h).
- Τυπική ενσωματωμένη αντλία λαμπρυντικού.
- Ενσωματωμένος μονωμένος λέβητας από ανοξείδωτο χάλυβα AISI 304L.
- Θέρμανση λέβητα και δεξαμενής μέσω θερμοστατικής τροφοστατευμένα θωρακισμένα θερμαντικά στοιχεία (σε αντάλλαγμα).
- Περιλαμβάνεται αντλία αποστράγγισης.
- Χωρητικότητα δεξαμενής lt. 17 και χωρητικότητα λέβητα lt. 8.
- Κατανάλωση νερού ανά κύκλο lt. 3,8 - Πίεση νερού είσοδος ATE 1,5-3,0 - Μέγιστη θερμοκρασία εισόδου νερού 50°C.
- Θερμαντικό στοιχείο δεξαμενής kW 2,5 - Θερμαντικό στοιχείο λέβητα kW 4,5 (Είσοδος κρύου νερού kW 6,0).
- Ισχύς αντλίας πλύσης Hp 0,7.
- Επίπεδο θορύβου στο 1 mt. < 70 dbA.
- Συνολική ισχύς kW 5,03.



50 MS9451

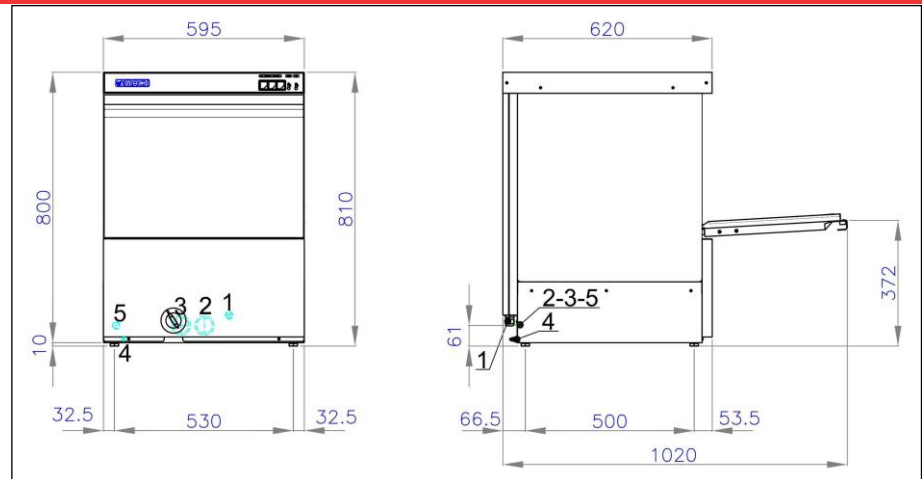


1. Είσοδος καλωδίου ρεύματος 3x1,5(230Vx1-50Hz) 2. Σωλήνας αποχέτευσης νερού Ø30 Hmax=6 cm.

3. Σωλήνας φόρτωσης νερού Ø3/4"Γ 4. Ισοδυναμία 5. Είσοδος δοσομετρικών αντλιών



- Μονότοιχος.
- Δεξαμενή με στρογγυλεμένες γωνίες.
- Πλήρως αυτόματη λειτουργία με ηλεκτρομηχανική έλεγχο.
- Μαγνητικός μικροδιακόπτης για διακοπή λειτουργίας του σκευή όταν ανοίγει η πόρτα.
- Χρήσιμο ύψος πλύσης 31,5 cm, σκεύος Ø32 (Ø35 cm με καλάθι M251-M252).
- Τετράγωνο καλάθι 50x50 cm. (παρέχεται με 1 καλάθι πιάτων, 1 επίπεδο καλάθι, 2 θήκες για μαχαιροπίρουνα).
- Ανεξάρτητοι κάτω/πάνω βραχίονες πλύσης και ξεβγάλματος.
- Χρόνος κύκλου πλύσης 120-180 δευτερόλεπτα (χωρητικότητα 540-360 pz/h).
- Τυπική ενσωματωμένη αντλία λαμπρυντικού.
- Ενσωματωμένος μονωμένος λέβητας από ανοξείδωτο χάλυβα AISI 304L.
- Θέρμανση λέβητα και δεξαμενής μέσω θερμοστατικής προστατευμένα θωρακισμένα θερμαντικά στοιχεία (σε αντάλλαγμα).
- Χωρητικότητα δεξαμενής lt. 26 και χωρητικότητα λέβητα lt. 8.
- Κατανάλωση νερού ανά κύκλο lt. 3,8 - Πίεση νερού είσοδος ATE 1,5-3,0 - Μέγιστη θερμοκρασία εισόδου νερού 50°C.
- Θερμαντικό στοιχείο δεξαμενής kW 2,5 - Θερμαντικό στοιχείο λέβητα kW 3,0.
- Ισχύς αντλίας πλύσης Hp 0,75.
- Επίπεδο θορύβου στο 1 mt. < 70 dbA.
- Συνολική ισχύς kW 3,55.

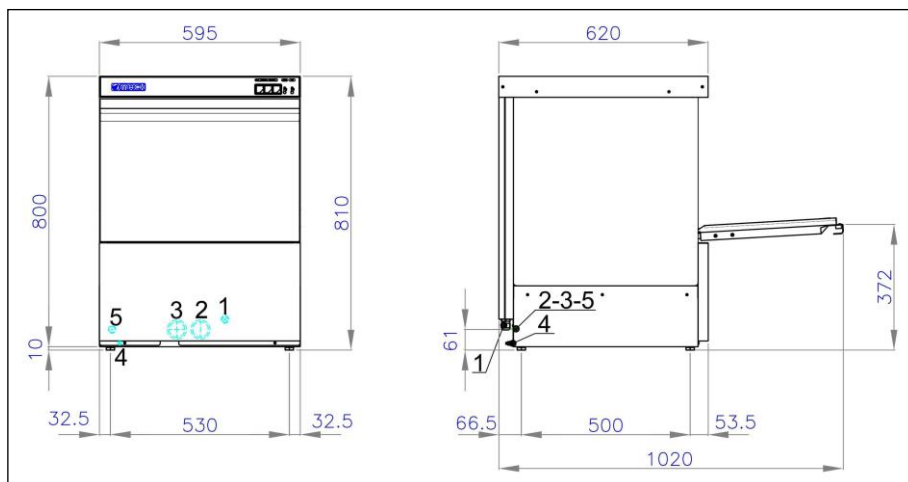
50 MS9451PS


1. Είσοδος καλωδίου ρεύματος 3x1,5(230Vx1-50Hz)
2. Σωλήνας αποχέτευσης νερού $\varnothing 30$ Hmax=6 cm.
3. Σωλήνας φόρτωσης νερού $\varnothing 3/4$ "Γ
4. Ισοδυναμία
5. Είσοδος δοσομετρικών αντλιών.



- Μονότοιχος.
- Δεξαμενή με στρογγυλεμένες γωνίες.
- Πλήρως αυτόματη λειτουργία με ηλεκτρομηχανική έλεγχο.
- Μαγνητικός μικροδιακόπτης για διακοπή λειτουργίας του σκευή όταν ανοίγει η πόρτα.
- Χρήσιμο ύψος πλύσης 31,5 cm, σκευός $\varnothing 32$ ($\varnothing 35$ cm με καλάθι M251-M252).
- Τετράγωνο καλάθι 50x50 cm. (παρέχεται με 1 καλάθι πιάτων, 1 επίπεδο καλάθι, 2 θήκες για μαχαιροπίρουνα).
- Ανεξάρτητοι κάτω/πάνω βραχίονες πλύσης και ξεβγάλματος.
- Χρόνος κύκλου πλύσης 120-180 δευτερόλεπτα (χωρητικότητα 540-360 pz/h).
- Τυπική ενσωματωμένη αντλία λαμπρυντικού.
- Ενσωματωμένοι μονωμένοι λέβητας από ανοξείδωτο χάλυβα AISI 304L.
- Θέρμανση λέβητας και δεξαμενής μέσω θερμοστατικής προστατευμένα θωρακισμένα θερμαντικά στοιχεία (σε αντάλλαγμα).
- Περιλαμβάνεται αντλία αποστράγγισης.
- Χωρητικότητα δεξαμενής lt. 26 και χωρητικότητα λέβητας lt. 8.
- Κατανάλωση νερού ανά κύκλο lt. 3,8 - Πίεση νερού είσοδος ATE 1,5-3,0 - Μέγιστη θερμοκρασία εισόδου νερού 50°C.
- Θερμαντικό στοιχείο δεξαμενής kW 2,5 - Θερμαντικό στοιχείο λέβητα kW 3,0.
- Ισχύς αντλίας πλύσης Hp 0,75.
- Επίπεδο θορύβου στο 1 mt. < 70 dbA.
- Συνολική ισχύς kW 3,55.

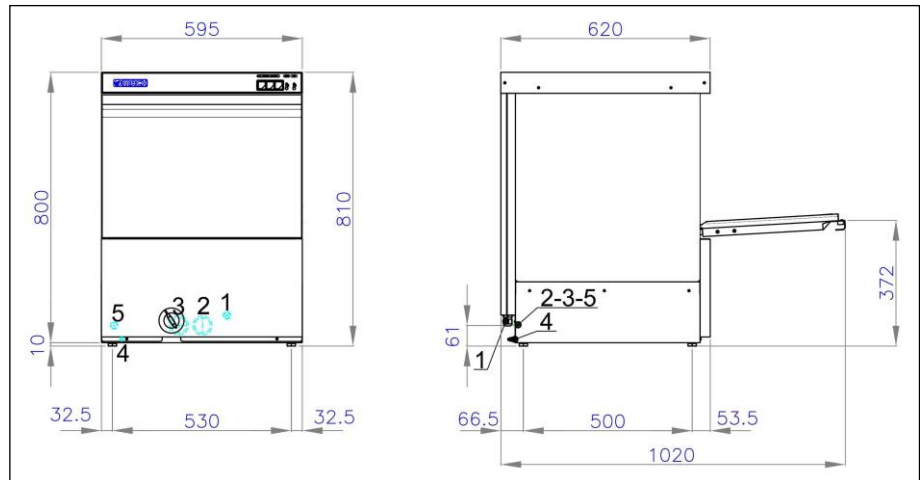
50 MS9453



1. Είσοδος καλωδίου τροφοδοσίας 5x2,5 (400Vx3N/230Vx3N/230Vx1-50Hz) 2. Σωλήνας αποχέτευσης νερού Ø30 Hmax=6 cm.
 3. Σωλήνας φόρτωσης νερού Ø3/4"Γ 4. Ισοδυναμία 5. Είσοδος δοσομετρικών αντλιών.



- Μονότοιχος.
- Δεξαμενή με στρογγυλεμένες γωνίες.
- Πλήρως αυτόματη λειτουργία με ηλεκτρομηχανική έλεγχο.
- Μαγνητικός μικροδιακόπτης για διακοπή λειτουργίας του συσκευής όταν ανοίγει η πόρτα.
- Χρήσιμο ύψος πλύσης 31,5 cm, σκεύος Ø32 (Ø35 cm με καλάθι M251-M252).
- Τετράγωνο καλάθι 50x50 cm. (παρέχεται με 1 καλάθι πιάτων, 1 επίπεδο καλάθι, 2 θήκες για μαχαιροπίρουνα).
- Ανεξάρτητοι κάτω/πάνω βραχίονες πλύσης και ξεβγάλματος.
- Χρόνος κύκλου πλύσης 120-180 δευτερόλεπτα (χωρητικότητα 540-360 pz/h).
- Τυπική ενσωματωμένη αντλία λαμπρυντικού.
- Ενσωματωμένος μονωμένος λέβητας από ανοξείδωτο χάλυβα AISI 304L.
- Θέρμανση λέβητα και δεξαμενής μέσω θερμοστατικής προστατευμένα θωρακισμένα θερμαντικά στοιχεία (σε αντάλλαγμα).
- Χωρητικότητα δεξαμενής lt. 26 και χωρητικότητα λέβητα lt. 8.
- Κατανάλωση νερού ανά κύκλο lt. 3,8- Πίεση νερού είσοδος ΑΤΕ 1,5-3,0- Μέγιστη θερμοκρασία εισόδου νερού 50°C.
- Θερμαντικό στοιχείο δεξαμενής kW 2,5- Θερμαντικό στοιχείο λέβητα kW 4,5 (Είσοδος κρύου νερού kW 6,0).
- Ισχύς αντλίας πλύσης Hp 0,75.
- Επίπεδο θορύβου στο 1 mt. < 70 dbA.
- Συνολική ισχύς kW 5,05.

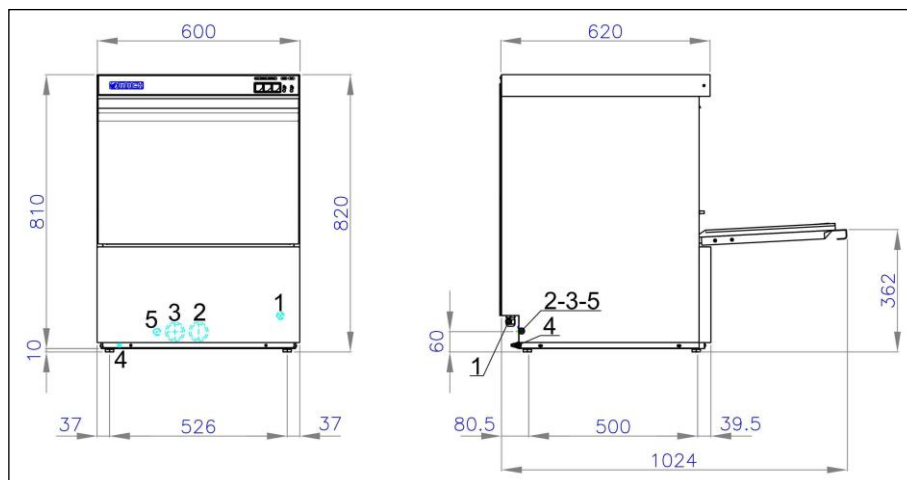
50 MS9453PS


1. Είσοδος καλωδίου τροφοδοσίας 5x2,5 (400Vx3N/230Vx3N/230Vx1-50Hz) 2. Σωλήνας αποχέτευσης νερού Ø30 Hmax=6 cm.
 3. Σωλήνας φόρτωσης νερού Ø3/4"Γ 4. Ισοδυναμία 5. Είσοδος δοσομετρικών αντλιών



- Μονότοιχος.
- Δεξαμενή με στρογγυλεμένες γωνίες.
- Πλήρως αυτόματη λειτουργία με ηλεκτρομηχανική έλεγχο.
- Μαγνητικός μικροδιακόπτης για διακοπή λειτουργίας του συσκευής όταν ανοίγει η πόρτα.
- Χρήσιμο ύψος πλύσης 31,5 cm, σκεύος Ø32 (Ø35 cm με καλάθι M251-M252).
- Τετράγωνο καλάθι 50x50 cm. (παρέχεται με 1 καλάθι πιάτων, 1 επίπεδο καλάθι, 2 θήκες για μαχαιροπίρουνα).
- Ανεξάρτητοι κάτω/πάνω βραχίονες πλύσης και ξεβγάλματος.
- Χρόνος κύκλου πλύσης 120-180 δευτερόλεπτα (χωρητικότητα 540-360 pz/h).
- Τυπική ενσωματωμένη αντλία λαμπρυντικού.
- Ενσωματωμένος μονωμένος λέβητας από ανοξείδωτο χάλυβα AISI 304L.
- Θέρμανση λέβητα και δεξαμενής μέσω θερμοστατικής προστατευμένα θωρακισμένα θερμαντικά στοιχεία (σε αντάλλαγμα).
- Περιλαμβάνεται αντλία αποστράγγισης.
- Χωρητικότητα δεξαμενής lt. 26 και χωρητικότητα λέβητα lt. 8.
- Κατανάλωση νερού ανά κύκλο lt. 3,8 - Πίεση νερού είσοδος ATE 1,5-3,0 - Μέγιστη θερμοκρασία εισόδου νερού 50°C.
- Θερμαντικό στοιχείο δεξαμενής kW 2,5 - Θερμαντικό στοιχείο λέβητα kW 4,5 (Είσοδος κρύου νερού kW 6,0).
- Ισχύς αντλίας πλύσης Hp 0,75.
- Επίπεδο θορύβου στο 1 mt. < 70 dbA.
- Συνολική ισχύς kW 5,05.

50 MS9551

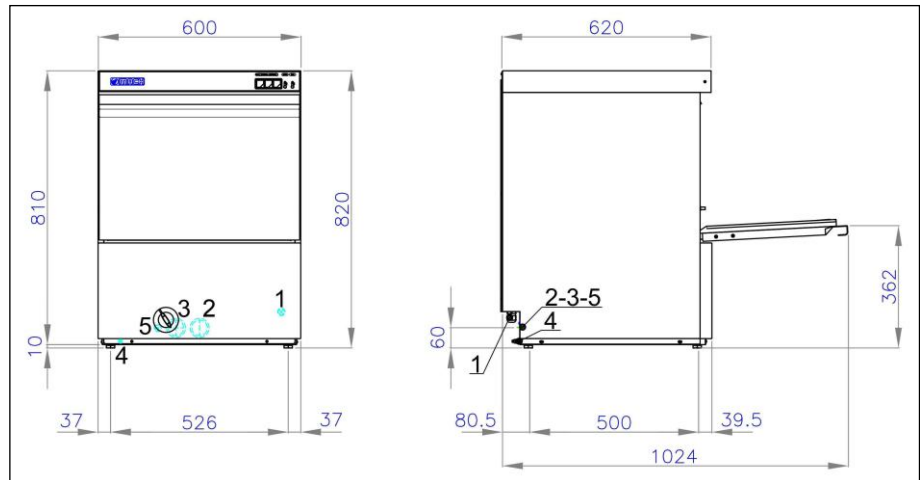


1. Είσοδος καλωδίου ρεύματος 3x1,5(230Vx1-50Hz) 2. Σωλήνας αποχέτευσης νερού $\varnothing 30$ Hmax=6 cm.

3. Σωλήνας φόρτωσης νερού $\varnothing 3/4$ "T 4. Ισοδυναμία 5. Είσοδος δοσομετρικών αντλιών



- Διπλός τοίχος.
- Δεξαμενή με στρογγυλεμένες γωνίες.
- Φίλτρα δεξαμενής πλύσιματος πλήρους πλάτους.
- Πλήρως αυτόματη λειτουργία με ηλεκτρομηχανική έλεγχο.
- Μαγνητικός μικροδιακόπτης για διακοπή λειτουργίας του συσκευής όταν ανοίγει η πόρτα.
- Χρήσιμο ύψος πλύσης 33,5 cm, σκεύος $\varnothing 36$ ($\varnothing 39$ cm με καλάθι M251-M252).
- Τετράγωνο καλάθι 50x50 cm. (παρέχεται με 1 καλάθι πιάτων, 1 επίπεδο καλάθι, 2 θήκες για μαχαιροπίρουνα).
- Ανεξάρτητοι κάτω/πάνω βραχίονες πλύσης και ξεβγάλματος.
- Χρόνος κύκλου πλύσης 120-180 δευτερόλεπτα (χωρητικότητα 540-360 pz/h).
- Τυπική ενσωματωμένη αντλία λαμπρυντικού.
- Ενσωματωμένος μονωμένος λέβητας από ανοξείδωτο χάλυβα AISI 304L.
- Θέρμανση λέβητα και δεξαμενής μέσω θερμοστατικής προστατευμένα θωρακισμένα θερμαντικά στοιχεία (σε αντάλλαγμα).
- Χωρητικότητα δεξαμενής lt. 16 και χωρητικότητα λέβητα lt. 8.
- Κατανάλωση νερού ανά κύκλο lt. 3,5 - Πίεση νερού είσοδος ATE 1,5-3,0 - Μέγιστη θερμοκρασία εισόδου νερού 50°C.
- Θερμαντικό στοιχείο δεξαμενής kW 2,5 - Θερμαντικό στοιχείο λέβητα kW 3,0.
- Ισχύς αντλίας πλύσης Hp 0,75.
- Επίπεδο θορύβου στο 1 mt. < 70 dbA.
- Συνολική ισχύς kW 3,55.

50 MS9551PS


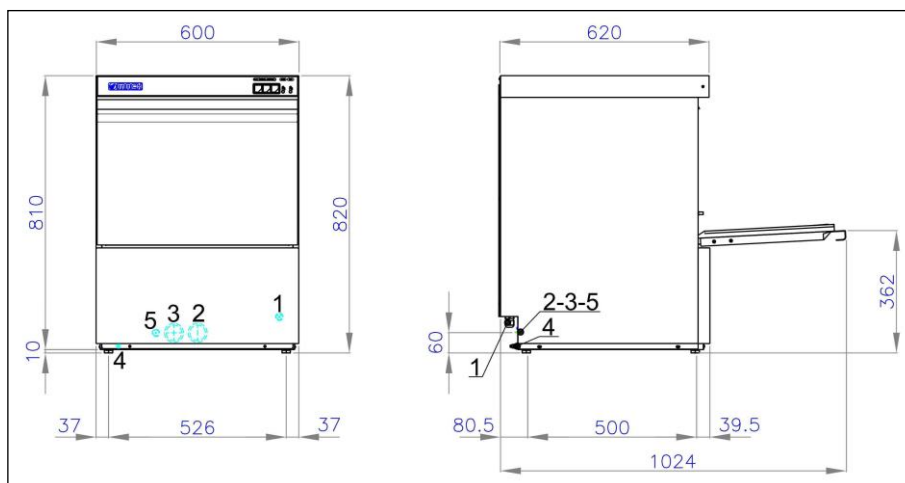
1. Είσοδος καλωδίου ρεύματος 3x1,5(230Vx1-50Hz) 2. Σωλήνας αποχέτευσης νερού Ø30 Hmax=6 cm.

3. Σωλήνας φόρτωσης νερού Ø3/4"Γ 4. Ισοδυναμία 5. Είσοδος δοσομετρικών αντλιών



- Διπλός τοίχος.
- Δεξαμενή με στρογγυλεμένες γωνίες.
- Φίλτρα δεξαμενής πλυσίματος πλήρους πλάτους.
- Πλήρως αυτόματη λειτουργία με ηλεκτρομηχανική έλεγχο.
- Μαγνητικός μικροδιακόπτης για διακοπή λειτουργίας του συσκευής όταν ανοίγει η πόρτα.
- Χρήσιμο ύψος πλύσης 33,5 cm, σκεύος Ø36 (Ø39 cm με καλάθι M251-M252).
- Τετράγωνο καλάθι 50x50 cm. (παρέχεται με 1 καλάθι πιάτων, 1 επίπεδο καλάθι, 2 θήκες για μαχαιροπίρουνα).
- Ανεξάρτητοι κάτω/πάνω βραχίονες πλύσης και ξεβγάλματος.
- Χρόνος κύκλου πλύσης 120-180 δευτερόλεπτα (χωρητικότητα 540-360 pz/h).
- Τυπική ενσωματωμένη αντλία λαμπρυντικού.
- Ενσωματωμένος μονωμένος λέβητας από ανοξείδωτο χάλυβα AISI 304L.
- Θέρμανση λέβητα και δεξαμενής μέσω θερμοστατικής προστατευμένα θωρακισμένα θερμοκρασιακά στοιχεία (σε αντάλλαγμα).
- Περιλαμβάνεται αντλία αποστράγγισης.
- Χωρητικότητα δεξαμενής lt. 16 και χωρητικότητα λέβητα lt. 8.
- Κατανάλωση νερού ανά κύκλο lt. 3,5 - Πίεση νερού είσοδος ATE 1,5-3,0 - Μέγιστη θερμοκρασία εισόδου νερού 50°C.
- Θερμαντικό στοιχείο δεξαμενής kW 2,5 - Θερμαντικό στοιχείο λέβητα kW 3,0.
- Ισχύς αντλίας πλύσης Hp 0,75.
- Επίπεδο θορύβου στο 1 mt. < 70 dbA.
- Συνολική ισχύς kW 3,55.

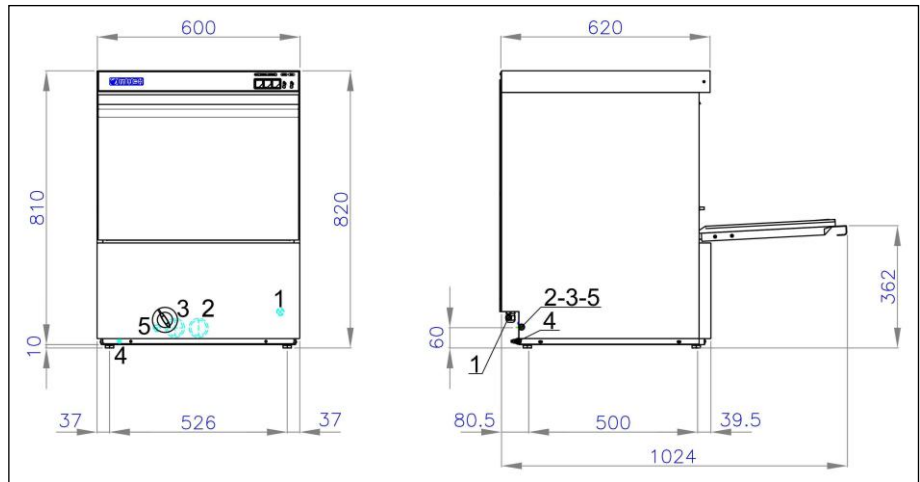
50 MS9553



1. Είσοδος καλωδίου τροφοδοσίας 5x2,5 (400Vx3N/230Vx3N/230Vx1-50Hz) 2. Σωλήνας αποχέτευσης νερού Ø30 Hmax=6 cm.
 3. Σωλήνας φόρτωσης νερού Ø3/4"Γ 4. Ισοδυναμία 5. Είσοδος δοσομετρικών αντλιών.



- Διπλός τοίχος.
- Δεξαμενή με στρογγυλεμένες γωνίες.
- Φίλτρα δεξαμενής πλυσίματος πλήρους πλάτους.
- Πλήρως αυτόματη λειτουργία με ηλεκτρομηχανική έλεγχο.
- Μαγνητικός μικροδιακόπτης για διακοπή λειτουργίας του συσκευής όταν ανοίγει η πόρτα.
- Χρήσιμο ύψος πλύσης 33,5 cm, σκεύος Ø36 (Ø39 cm με καλάθι M251-M252).
- Τετράγωνο καλάθι 50x50 cm. (παρέχεται με 1 καλάθι πιάτων, 1 επίπεδο καλάθι, 2 θήκες για μαχαιροπίρουνα).
- Ανεξάρτητοι κάτω/πάνω βραχίονες πλύσης και ξεβγάλματος.
- Χρόνος κύκλου πλύσης 120-180 δευτερόλεπτα (χωρητικότητα 540-360 pz/h).
- Τυπική ενσωματωμένη αντλία λαμπρυντικού.
- Ενσωματωμένος μονωμένος λέβητας από ανοξείδωτο χάλυβα AISI 304L.
- Θέρμανση λέβητα και δεξαμενής μέσω θερμοστατικής προστατευμένα θωρακισμένα θερμαντικά στοιχεία (σε αντάλλαγμα).
- Χωρητικότητα δεξαμενής lt. 16 και χωρητικότητα λέβητα lt. 8.
- Κατανάλωση νερού ανά κύκλο lt. 3,5- Πίεση νερού είσοδος ATE 1,5-3,0- Μέγιστη θερμοκρασία εισόδου νερού 50°C.
- Θερμαντικό στοιχείο δεξαμενής kW 2,5- Θερμαντικό στοιχείο λέβητα kW 4,5 (Είσοδος κρύου νερού kW 6,0).
- Ισχύς αντλίας πλύσης Hp 0,75.
- Επίπεδο θορύβου στο 1 mt. < 70 dbA.
- Συνολική ισχύς kW 5,05.

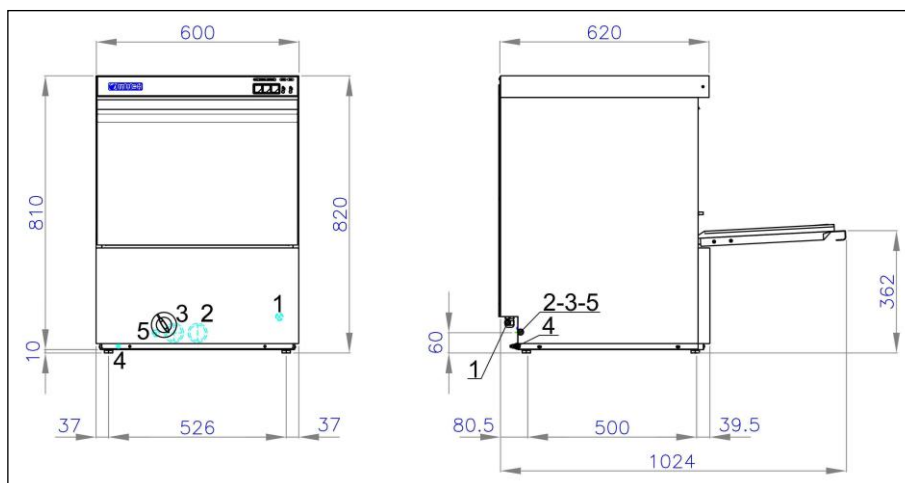
50 MS9553PS


1. Είσοδος καλωδίου τροφοδοσίας 5x2,5 (400Vx3N/230Vx3N/230Vx1-50Hz) 2. Σωλήνας αποχέτευσης νερού $\varnothing 30$ Hmax=6 cm.
 3. Σωλήνας φόρτωσης νερού $\varnothing 3/4"$ 4. Ισοδυναμία 5. Είσοδος δοσομετρικών αντλιών



- Διπλός τοίχος.
- Δεξαμενή με στρογγυλεμένες γωνίες.
- Φίλτρα δεξαμενής πλυσίματος πλήρους πλάτους.
- Πλήρως αυτόματη λειτουργία με ηλεκτρομηχανική έλεγχο.
- Μαγνητικός μικροδιακόπτης για διακοπή λειτουργίας του συσκευής όταν ανοίγει η πόρτα.
- Χρήσιμο ύψος πλύσης 33,5 cm, σκεύος $\varnothing 36$ ($\varnothing 39$ cm με καλάθι M251-M252).
- Τετράγωνο καλάθι 50x50 cm. (παρέχεται με 1 καλάθι πιάτων, 1 επίπεδο καλάθι, 2 θήκες για μαχαιροπίρουνα).
- Ανεξάρτητοι κάτω/πάνω βραχίονες πλύσης και ξεβγάλματος.
- Χρόνος κύκλου πλύσης 120-180 δευτερόλεπτα (χωρητικότητα 540-360 pz/h).
- Τυπική ενσωματωμένη αντλία λαμπρυντικού.
- Ενσωματωμένος μονωμένος λέβητας από ανοξείδωτο χάλυβα AISI 304L.
- Θέρμανση λέβητα και δεξαμενής μέσω θερμοστατικής προστατευμένα θωρακισμένα θερμαντικά στοιχεία (σε αντάλλαγμα).
- Περιλαμβάνεται αντλία αποστράγγισης.
- Χωρητικότητα δεξαμενής lt. 16 και χωρητικότητα λέβητα lt. 8.
- Κατανάλωση νερού ανά κύκλο lt. 3,5 - Πίεση νερού είσοδος ATE 1,5-3,0 - Μέγιστη θερμοκρασία εισόδου νερού 50°C.
- Θερμαντικό στοιχείο δεξαμενής kW 2,5 - Θερμαντικό στοιχείο λέβητα kW 4,5 (Είσοδος κρύου νερού kW 6,0).
- Ισχύς αντλίας πλύσης Hp 0,75.
- Επίπεδο θορύβου στο 1 mt. < 70 dbA.
- Συνολική ισχύς kW 5,05.

50 MS9550T

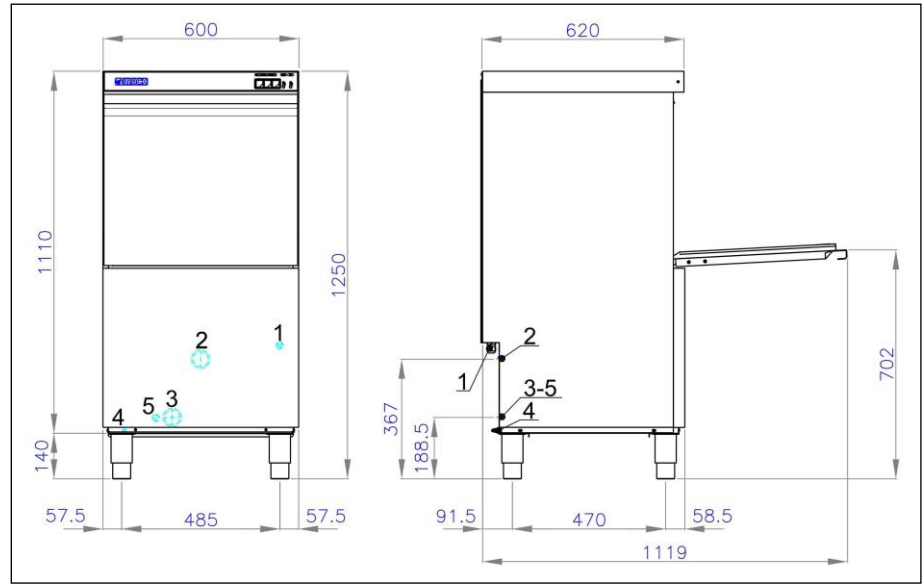


1. Είσοδος καλωδίου τροφοδοσίας 5x2,5 (400Vx3N/230Vx3N/230Vx1-50Hz) 2. Σωλήνας αποχέτευσης νερού Ø30 Hmax=6 cm.
3. Σωλήνας φόρτωσης νερού Ø3/4"Γ 4. Ισοδυναμία 5. Είσοδος δοσομετρικών αντλιών



- Διπλός τοίχος.
- Δεξαμενή με στρογγυλεμένες γωνίες.
- Φίλτρα δεξαμενής πλυσίματος πλήρους πλάτους.
- Πλήρως αυτόματη λειτουργία με ηλεκτρομηχανικήέλεγχου.
- Μαγνητικός μικροδιακόπτης για διακοπή λειτουργίας τουσυσκευή όταν ανοίγει η πόρτα.
- Χρήσιμο ύψος πλύσης 33,5 cm, σκεύος Ø36 (Ø39 cm μεκαλάθι M251-M252).
- Τετράγωνο καλάθι 50x50 cm. (παρέχεται με 1 καλάθι πιάτων, 1 επίπεδο καλάθι, 2 θήκες για μαχαιροπίρουνα).
- Ανεξάρτητοι κάτω/πάνω βραχίονες πλύσης και ξεβγάλματος.
- Χρόνος κύκλου πλύσης 150-210 δευτερόλεπτα(χωρητικότητα 432-308 pz/h).
- Τυπική ενσωματωμένη αντλία λαμπρυντικού.
- Ενσωματωμένος μονωμένος λέβητας από ανοξείδωτο χάλυβα AISI 304L.
- Θέρμανση λέβητα και δεξαμενής μέσω θερμοστατικήςπροστατευμένα θωρακισμένα θερμαντικά στοιχεία (σε αντάλλαγμα).
- Περιλαμβάνεται αντλία αποστράγγισης.
- Μερική αλλαγή νερού σε κάθε κύκλο - αυτόματη αποστράγγισηπερίτου. 3,5 λίτρα (βρώμικο) νερό μεταξύ πλυσίματος και ξεβγάλματος φάση.
- Χωρητικότητα δεξαμενής lt. 16 και χωρητικότητα λέβητα lt. 8.
- Κατανάλωση νερού ανά κύκλο lt. 3,5 - Πίεση νερούείσοδος ATE 1,5-3,0 - Μέγιστη θερμοκρασία εισόδου νερού 50°C.
- Θερμαντικό στοιχείο δεξαμενής kW 2,5 - Θερμαντικό στοιχείο λέβηταkW 4,5 (Είσοδος κρύου νερού kW 6,0).
- Ισχύς αντλίας πλύσης Hp 0,75.
- Επίπεδο θορύβου στο 1 mt. < 70 dbA.
- Συνολική ισχύς kW 5,05.

50 MS9851

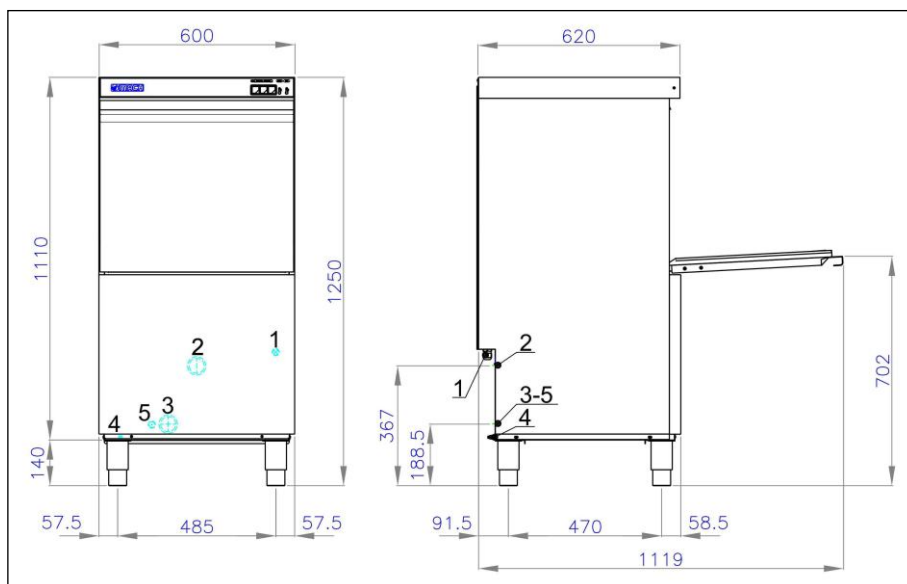


1. Είσοδος καλωδίου τροφοδοσίας 5x2,5 (400Vx3N/230Vx3N/230Vx1-50Hz) 2. Σωλήνας αποχέτευσης νερού $\varnothing 30$ Hmax=33cm
3. Σωλήνας φόρτωσης νερού $\varnothing 3/4$ "Γ 4. Ισοδυναμία 5. Είσοδος δοσομετρικών αντλιών



- Διπλός τοίχος.
- Δεξαμενή με στρογγυλεμένες γωνίες.
- Φίλτρα δεξαμενής πλυσίματος πλήρους πλάτους.
- Πλήρως αυτόματη λειτουργία με ηλεκτρομηχανική έλεγχο.
- Μαγνητικός μικροδιακόπτης για διακοπή λειτουργίας του σκευή όταν ανοίγει η πόρτα.
- Χρήσιμο ύψος πλύσης 41 cm, δίσκος 53x37 cm.
- Τετράγωνο καλάθι 50x50 cm. (παρέχεται με 1 καλάθι πιάτων, 1 επίπεδο καλάθι, 2 θήκες για μαχαιροπίρουνα).
- Ανεξάρτητοι κάτω/πάνω βραχίονες πλύσης και ξεβγάλματος.
- Χρόνος κύκλου πλύσης 90-180 δευτερόλεπτα. (χωρητικότητα 720-360 pz/h).
- Τυπική ενσωματωμένη αντλία λαμπρυντικού.
- Ενσωματωμένος μονωμένος λέβητας από ανοξείδωτο χάλυβα AISI 304L.
- Θέρμανση λέβητα και δεξαμενής μέσω θερμοστατικής προστατευμένα θωρακισμένα θερμαντικά στοιχεία (σε αντάλλαγμα).
- Χωρητικότητα δεξαμενής lt. 16 και χωρητικότητα λέβητα lt. 8.
- Κατανάλωση νερού ανά κύκλο lt. 3,5 - Πίεση νερού είσοδος ATE 1,5-3,0 - Μέγιστη θερμοκρασία εισόδου νερού 50°C.
- Θερμαντικό στοιχείο δεξαμενής kW 2,5 - Θερμαντικό στοιχείο λέβητα kW 6,0 (Είσοδος κρύου νερού kW 9,0).
- Ισχύς αντλίας πλύσης Hp 1.
- Επίπεδο θορύβου στο 1 mt. < 70 dbA.
- Συνολική ισχύς kW 6,74.

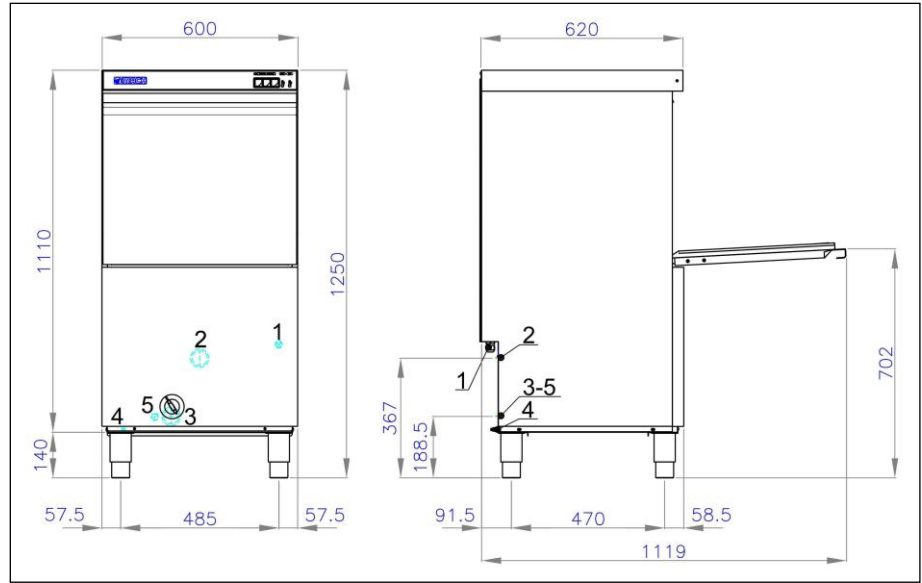
50 MS9853A



1. Είσοδος καλωδίου τροφοδοσίας 5x2,5 (400Vx3N/230Vx3N/230Vx1-50Hz) 2. Σωλήνας αποχέτευσης νερού Ø30 Hmax=33cm
 3. Σωλήνας φόρτωσης νερού Ø3/4"Γ4. Ισοδυναμία5. Είσοδος δοσομετρικών αντλιών



- Διπλός τοίχος.
- Δεξαμενή με στρογγυλεμένες γωνίες.
- Φίλτρα δεξαμενής πλύσιματος πλήρους πλάτους.
- Πλήρως αυτόματη λειτουργία με ηλεκτρομηχανική έλεγχο.
- Μαγνητικός μικροδιακόπτης για διακοπή λειτουργίας του σκευή όταν ανοίγει η πόρτα.
- Χρήσιμο ύψος πλύσης 41 cm, δίσκος 53x37 cm.
- Τετράγωνο καλάθι 50x50 cm. (παρέχεται με 1 καλάθι πιάτων, 1 επίπεδο καλάθι, 2 θήκες για μαχαιροπίρουνα).
- Ανεξάρτητοι κάτω/πάνω βραχίονες πλύσης και ξεβγάλματος.
- Χρόνος κύκλου πλύσης 90-180 δευτερόλεπτα. (χωρητικότητα 720-360 ρz/h).
- Τυπική ενσωματωμένη αντλία λαμπρυντικού.
- Ενισχυτική αντλία και ενσωματωμένο μονωμένο ατμοσφαιρικό ξέβγαλμα δεξαμενή από ανοξείδωτο χάλυβα AISI 304L.
- Θέρμανση λέβητα και δεξαμενής μέσω θερμοστατικής προστατευμένα θωρακισμένα θερμαντικά στοιχεία (σε αντάλλαγμα).
- Χωρητικότητα δεξαμενής lt. 16 και χωρητικότητα λέβητα lt. 8.
- Κατανάλωση νερού ανά κύκλο lt. 3,5 - Πίεση νερού είσοδος ATE 1,5-3,0 - Μέγιστη θερμοκρασία εισόδου νερού 50°C.
- Θερμαντικό στοιχείο δεξαμενής kW 2,5 - Θερμαντικό στοιχείο λέβητα kW 6,0 (Είσοδος κρύου νερού kW 9,0).
- Ισχύς αντλίας πλύσης Hp 1.
- Ισχύς ενισχυτικής αντλίας kW 0,30.
- Επίπεδο θορύβου στο 1 mt. < 70 dbA.
- Συνολική ισχύς kW 6,74.

50 MS9850AT


1. Είσοδος καλωδίου τροφοδοσίας 5x2,5 (400Vx3N/230Vx3N/230Vx1-50Hz) 2. Σωλήνας αποχέτευσης νερού Ø30 Hmax=33cm
 3. Σωλήνας φόρτωσης νερού Ø3/4"Γ 4. Ισοδυναμία 5. Είσοδος δοσομετρικών αντλιών



- Διπλός τοίχος.
- Δεξαμενή με στρογγυλεμένες γωνίες.
- Φίλτρα δεξαμενής πλυσίματος πλήρους πλάτους.
- Πλήρως αυτόματη λειτουργία με ηλεκτρομηχανικήλέγχους.
- Μαγνητικός μικροδιακόπτης για διακοπή λειτουργίας τουσυσκευή όταν ανοίγει η πόρτα.
- Χρήσιμο ύψος πλύσης 41 cm, δίσκος 53x37 cm.
- Τετράγωνο καλάθι 50x50 cm. (παρέχεται με 1 καλάθι πιάτων,1 επίπεδο καλάθι, 2 θήκες για μαχαιροπίρουνα).
- Ανεξάρτητοι κάτω/πάνω βραχίονες πλύσης και ξεβγάλματος.
- Χρόνος κύκλου πλύσης 120-210 δευτερόλεπτα(χωρητικότητα 540-308 pz/h).
- Τυπική ενσωματωμένη αντλία λαμπρυντικού.
- Ενισχυτική αντλία και ενσωματωμένο μονωμένο ατμοσφαιρικό ξέβγαλμαδεξαμενή από ανοξείδωτο χάλυβα AISI 304L.
- Θέρμανση λέβητα και δεξαμενής μέσω θερμοστατικήςπροστατευμένα θωρακισμένα θερμαντικά στοιχεία (σε αντάλλαγμα).
- Περιλαμβάνεται αντλία αποστράγγισης.
- Μερική αλλαγή νερού σε κάθε κύκλο - αυτόματη αποστράγγισηπερίπου. 3,5 λίτρα (βρώμικο) νερό μεταξύ πλυσίματος και ξεβγάλματος φάση.
- Χωρητικότητα δεξαμενής lt. 16 και χωρητικότητα λέβητα lt. 8.
- Κατανάλωση νερού ανά κύκλο lt. 3,5 - Πίεση νερούείσοδος ATE 1,5-3,0 - Μέγιστη θερμοκρασία εισόδου νερού 50°C.
- Θερμαντικό στοιχείο δεξαμενής kW 2,5 - Θερμαντικό στοιχείο λέβηταkW 6,0 (Είσοδος κρύου νερού kW 9,0).
- Ισχύς αντλίας πλύσης Hp 1. • Ισχύς ενισχυτικής αντλίας kW 0,30. • Επίπεδο θορύβου στο 1 mt. < 70 dbA. • Συνολική ισχύς kW 6,74.



Λεωφ.Κορωπίου Μαρκοπούλου 176
Κορωπί Τ.Κ 19 400
Τηλ: 210 6627840,
Email: info@camver.gr www.camver.gr